

ООО "Иркутскэнергосбыт"

**Технические условия на ремонт помещений
производственного участка Братского отделения
по адресу: Иркутская обл., г. Братск, ул. Гайнулина, д. 1**

Иркутск 2020г.

Ведомость рабочих чертежей		
Лист	Наименование	Примечание
1	Ведомость рабочих чертежей. Пояснительная записка. Ситуационный план.	
2	Фрагмент план помещений (ремонтные работы). Экспликация помещений. Спецификация заполнения проёмов. Ведомость отделки помещений	
3	Электропроводная схема (освещение). Указания к производству работ.	
4	Схема системы водоснабжения С/У.	
5	Алюминиевая витражная перегородка. Разрез 1-1.	

III. Конструктивное решение

- 3.1 Для создания необходимого пространства под фронт-офис необходимо:
- выполнить монтаж перегородок из ГКЛ;
 - выполнить монтаж алюминиевой перегородки со стеклянным заполнением, разделяющей фронт-офис и зону ожидания клиентов (см. лист ТУ-5);
 - в помещениях выполнить ремонт поверхностей существующих строительных конструкций согласно "Ведомости отделки помещений";
 - выполнить устройство СУ, с установкой унитаза, умывальника, водонагревателя (см. лист ТУ-4).
- 3.2 Выполнить установку дверей в соответствии со "Спецификацией заполнения проёмов".
- 3.3 Все применяемые материалы и их цвет согласовать дополнительно, после определения поставщика материалов.
- 3.4 Стены в помещениях окрасить колером RAL 9002, (серый, палитра RAL), либо определить дополнительно, по согласованию.
- 3.5 Необходимо установить дополнительные подвесы на каждый встроенный светильник в подвесной потолок «Армстронг» во всех помещениях.

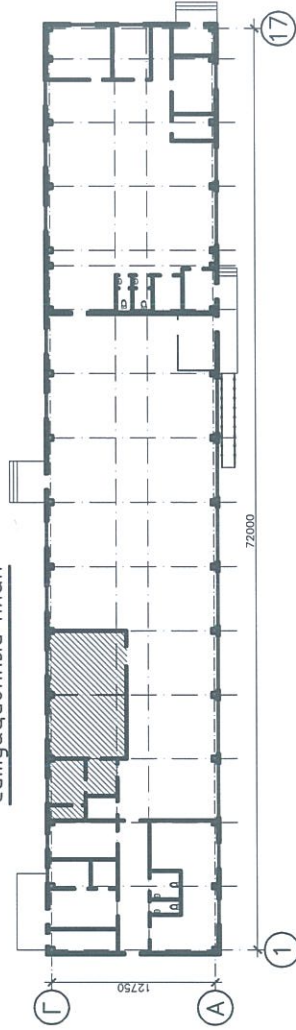
I. Пояснительная записка

- 1.1 Данные технические условия составлены для осуществления ремонтных работ по устройству фронт-офиса по адресу: Иркутская обл., г. Братск, ул. Гайнулина д.1.
- 1.2 Экспликацию помещений см. на листе ТУ-2.
- 1.3 Внутренняя отделка – см. ведомость отделки лист ТУ-2.
- 1.4 Объемы работ см. в дефектной ведомости.

II. Планировочное решение

- 2.1. Техническими условиями предусмотрено создание лайт-офиса с организацией следующих рабочих зон:
- фронт-офиса (3 р.м.);
 - зоны ожидания клиентов;
 - бытовое помещение сотрудников фронт-офиса.

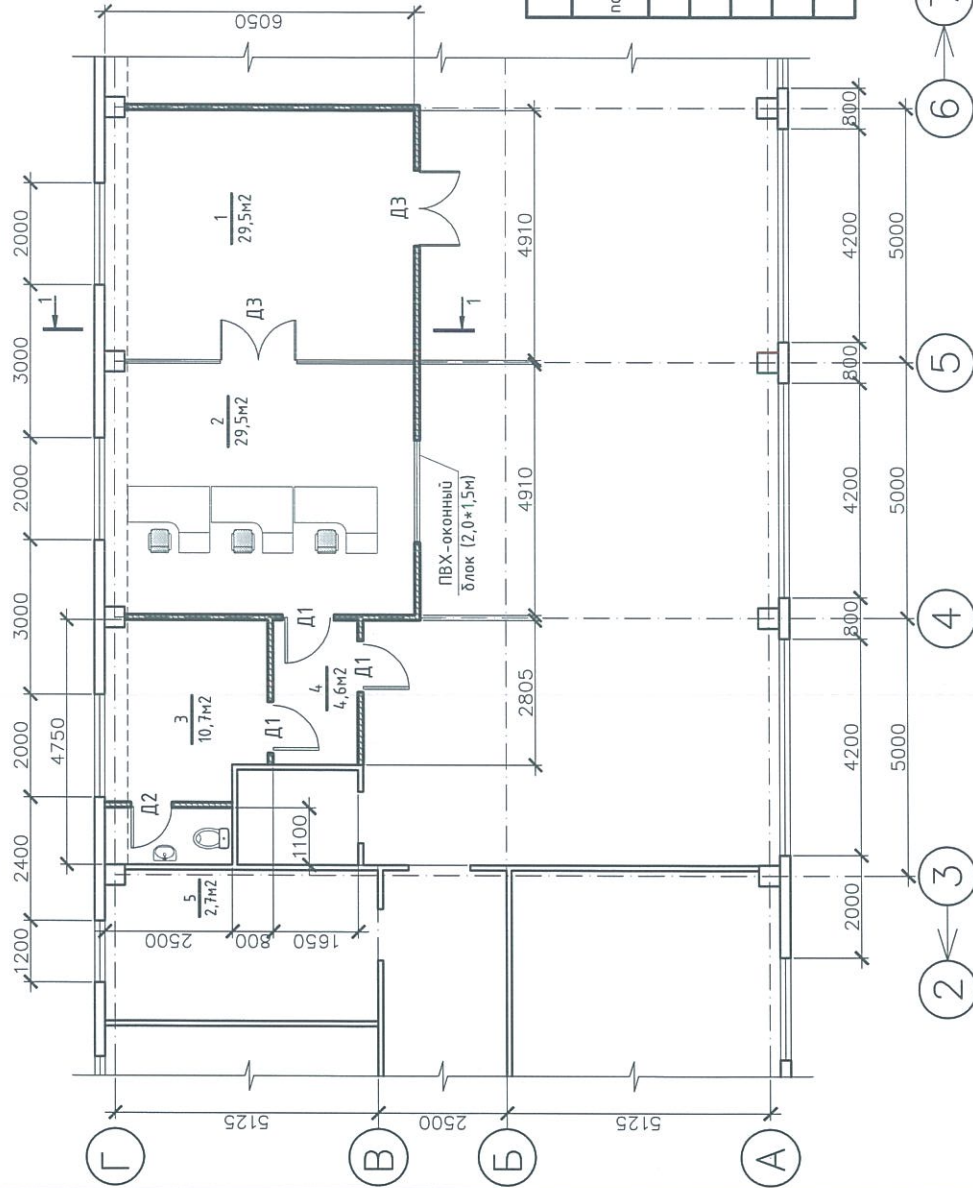
Ситуационный план



ООО "Иркутскэнерго", Братское отделение			
Изм.	Колуч	Лист	№ док.
Разработал:	Олегов Н.В.	Проверил:	Тарков А.В.
Утверждаю: Герасименко О.И.			
Иркутская обл., г. Братск, ул. Гайнулина, д.1		Стадия	Лист
Ведомость рабочих чертежей. Пояснительная записка. Ситуационный план		ТУ	1
		ООО "Иркутскэнерго"	

Инд. № подл.	Подп. и дата	Взам. инд. №
--------------	--------------	--------------

Фрагмент плана помещений
(ремонтные работы)



Экспликация помещений		
№ помеще-ния	Наименование	Площадь м²
1	Зона ожидания клиентов	29,5
2	Фронт-офис	29,5
3	Помещение персонала	10,7
4	Тамбур	4,6
5	С.У.	2,7
6	ИТОГО:	77,0

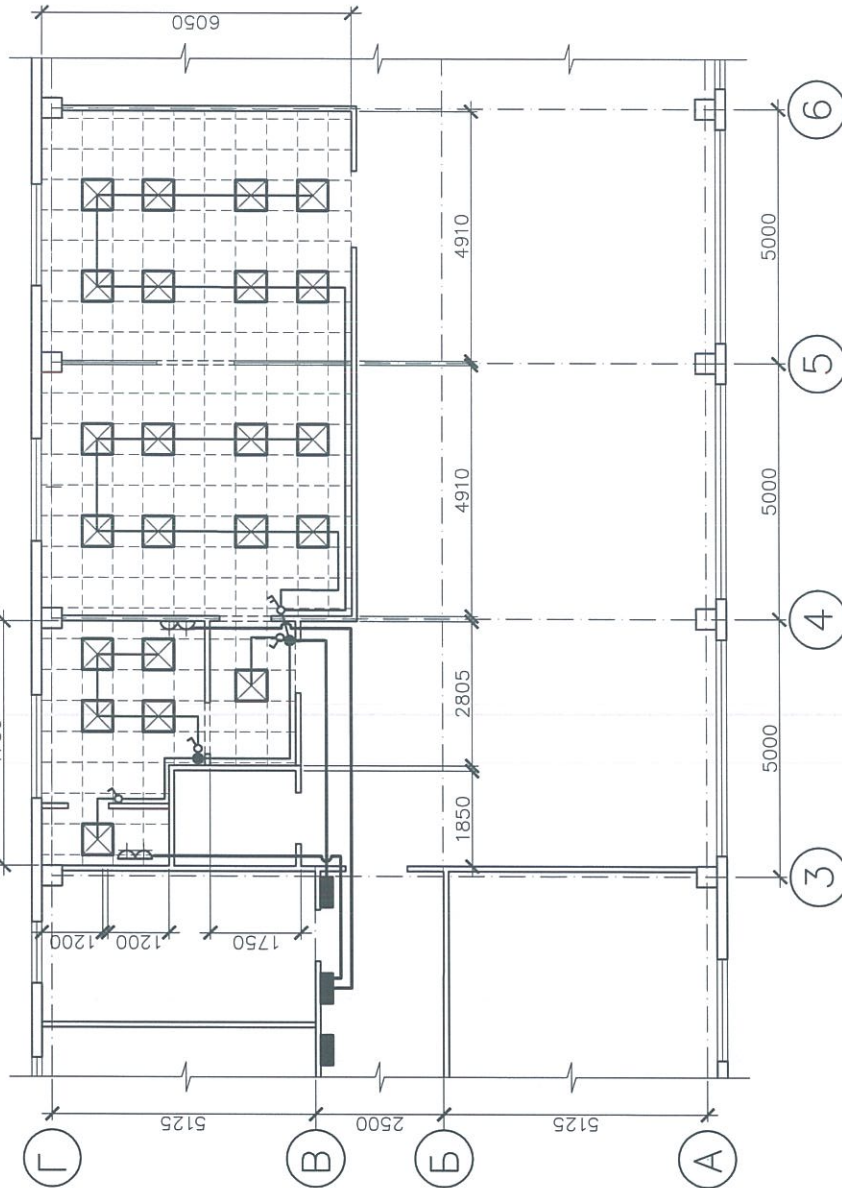
Ведомость отделки помещений. Площадь, м²					
№ помеще-ния	Вид отделки элементов интерьера				
	Пол	Пол	Пол	Пол	Пол
1	Существующий керамогранит	Существующий керамогранит	Существующий керамогранит	Существующий керамогранит	Существующий керамогранит
2	Существующий керамогранит	Существующий керамогранит	Существующий керамогранит	Существующий керамогранит	Существующий керамогранит
3	Существующий керамогранит	Существующий керамогранит	Существующий керамогранит	Существующий керамогранит	Существующий керамогранит
4	Существующий керамогранит	Существующий керамогранит	Существующий керамогранит	Существующий керамогранит	Существующий керамогранит
5	Существующий керамогранит	Существующий керамогранит	Существующий керамогранит	Существующий керамогранит	Существующий керамогранит

Спецификация заполнения проёмов		
Поз.	Обозначение	Примечание
Д-1	ГОСТ 23747-88 (по типу) Дверь 900х2100мм (h) из А1 профиля	3
Д-2	ГОСТ 23747-88 (по типу) Дверь 700х2100мм (h) из А1 профиля	1
Д-3	ГОСТ 23747-88 (по типу) Дверь 1500х2100мм (h) из А1 профиля	2

Изм. Колуч. Лист № док. Дата		Иркутская обл., г. Братск, ул. Гайдулина, д.1		Стация	Лист	Листов
Разработчик: Ополев Н.В.		Иркутская обл., г. Братск, ул. Гайдулина, д.1		ТУ	2	
Проверил: Тарков А.В.		Иркутская обл., г. Братск, ул. Гайдулина, д.1		ООО "Иркутскэнергосбыт"		
Утвержден: Герасименко О.И.		Иркутская обл., г. Братск, ул. Гайдулина, д.1		Фрагмент плана помещений. Экспликация помещений. Спецификация заполнения проёмов. Ведомость отделки помещений		

Электромонтажная схема

Условные обозначения



- светодиодный светильник;
- распределительная коробка;
- выключатель двухклавишный;
- выключатель одноклавишный;
- розетка;
- щит распределительный;
- существующий потолок "Армстронг"
- новый потолок "Армстронг"

Примечания:

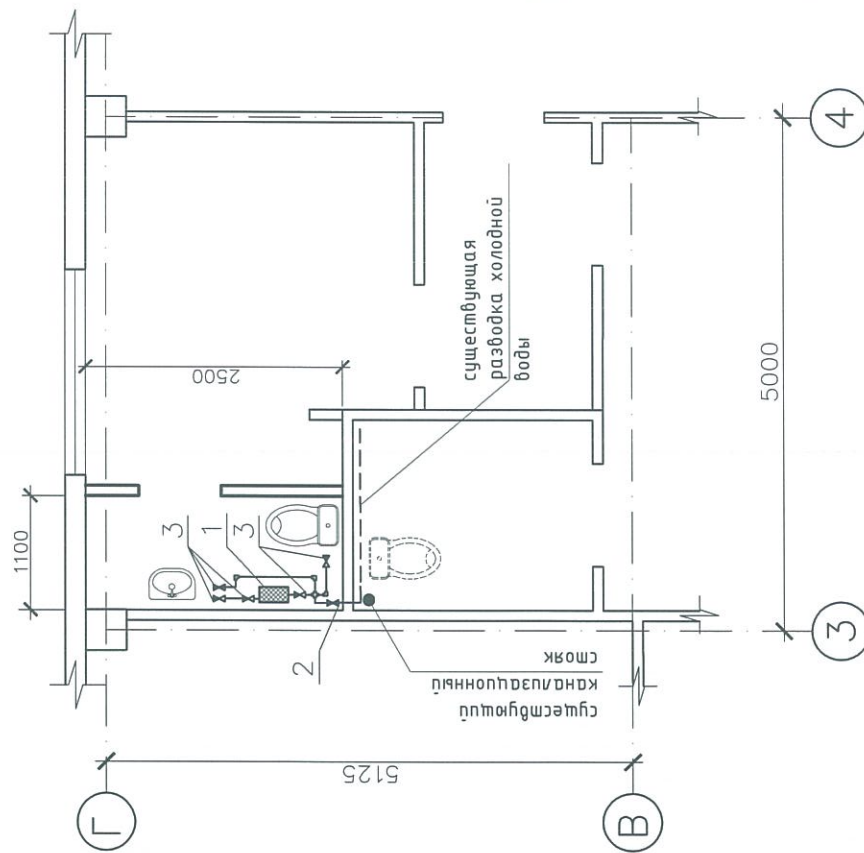
1. Работать совместно с листами ТУ-1, ТУ-3.
2. Подвесной потолок "Армстронг" в помещениях, не затронутых ремонтными работами, условно не показан.

Указания к производству работ

1. Выполнить демонтаж существующих светодиодных светильников (9шт.).
2. Установить демонтированные (9шт.) и новые (12шт.) светодиодные светильники, согласно схеме.
3. Подключение электросветильников выполнить в электрощите на отдельном защищенном автомате 16А.
4. Новую разводку, до помещений ООО "Иркутскэнерго", выполнить кабелем ВВГнг 3*2,5мм, в кабинетах – ВВГнг 3*1,5мм, по возможности используя существующий кабель.
5. Бытовые розетки использовать существующие. Расположены по обе стороны каждого окна.

Изм.	Колуч	Лист	№ док.	Добл.	Дата
Разработал:	Ополев Н.В.				
Проверил:	Тарков А.В.				
Утверждаю:	Гарасименко О.Н.				
000 "Иркутскэнерго", Братское отделение					
Иркутская обл., г. Братск, ул. Гайнуллина, д.1		Стация	Лист	Листов	
		ТУ	3		
Электромонтажная схема. Указания к производству работ.		ООО "Иркутскэнерго"			

Схема системы водоснабжения



Примечания к схеме водоснабжения:

1. Водонагреватель типа "Electrolux EWN 15s" – 1шт.
Для подключение водонагревателя к электросети выполнить устройство розетки в защищённом исполнении. Розетку подключить в электрощите на отдельном защитном автомате 25А.
2. Кран шаровой "Base" $\phi 3/4"$ – 1шт.
3. Кран шаровой "Base" $1/2"$ – 5шт.
4. Гибкая подводка – 3шт.
5. Труба полипропиленовая $\phi 20$ (PPR-GF, армированная стекловолокном (SDR 6) SLT Aqua) – не более 8м.
Подключение к существующей системе водоснабжения выполнить в примыкающем СУ.
6. Раковина керамическая – 1шт.
7. Унитаз типа "компакт" – 1шт.

[illegible]

