

ООО "Иркутскэнергосбыт"

**Технические условия на ремонт помещений
производственного участка Братского отделения
по адресу: Иркутская обл., г. Братск, ул.Холоднова, д.11**

Иркутск 2020г.

Ведомость рабочих чертежей		
Лист	Наименование	Примечание
1	Ведомость рабочих чертежей. Пояснительная записка.	
2	План помещений 1-го этажа (ремонтные работы)	
3	Экспликация помещений 1-го этажа. Ведомость отделки помещений 1-го этажа.	
4	План помещений 2-го этажа (демонтажные работы)	
5	План помещений 2-го этажа (ремонтные работы)	
6	Экспликация помещений 2-го этажа. Ведомость отделки помещений 2-го этажа. Спецификация заполнения проёмов.	
7	Электромонтажная схема. Схема раскладки светильников в подвесном потолке "Армстронг" на 1-ом этаже.	
8	Электромонтажная схема. Схема раскладки светильников в подвесном потолке "Армстронг" на 2-ом этаже.	
9	Электромонтажная схема. Схема установки бытовых розеток на 2-ом этаже.	
10	Усиление дверных проёмов. Металлическая рама МР-1. Разрез 1-1. Узел 1.	
11	Усиление дверных проёмов. Узлы 2, 3. Спецификация материалов. Указания к производству работ.	

I. Пояснительная записка

- 1.1 Данные технические условия составлены для осуществления ремонтных работ связанных с арендой новых помещений на втором этаже административного здания по адресу: Иркутская обл., г. Братск, ул. Холоднова, д.11.
- 1.2 Экспликацию помещений см. на листе ТУ-3, ТУ-6.
- 1.3 Внутренняя отделка – см. ведомость отделки лист ТУ-3, ТУ-6.
- 1.4 Объемы работ см. в дефектной ведомости.

II. Планировочное решение

2.1. Техническими условиями предусмотрено:

- ремонт новых помещений на втором этаже для размещения персонала бэк-офиса;
- ремонт помещений на первом этаже для обеспечения прохода персонала через лестничную клетку;

III. Конструктивное решение

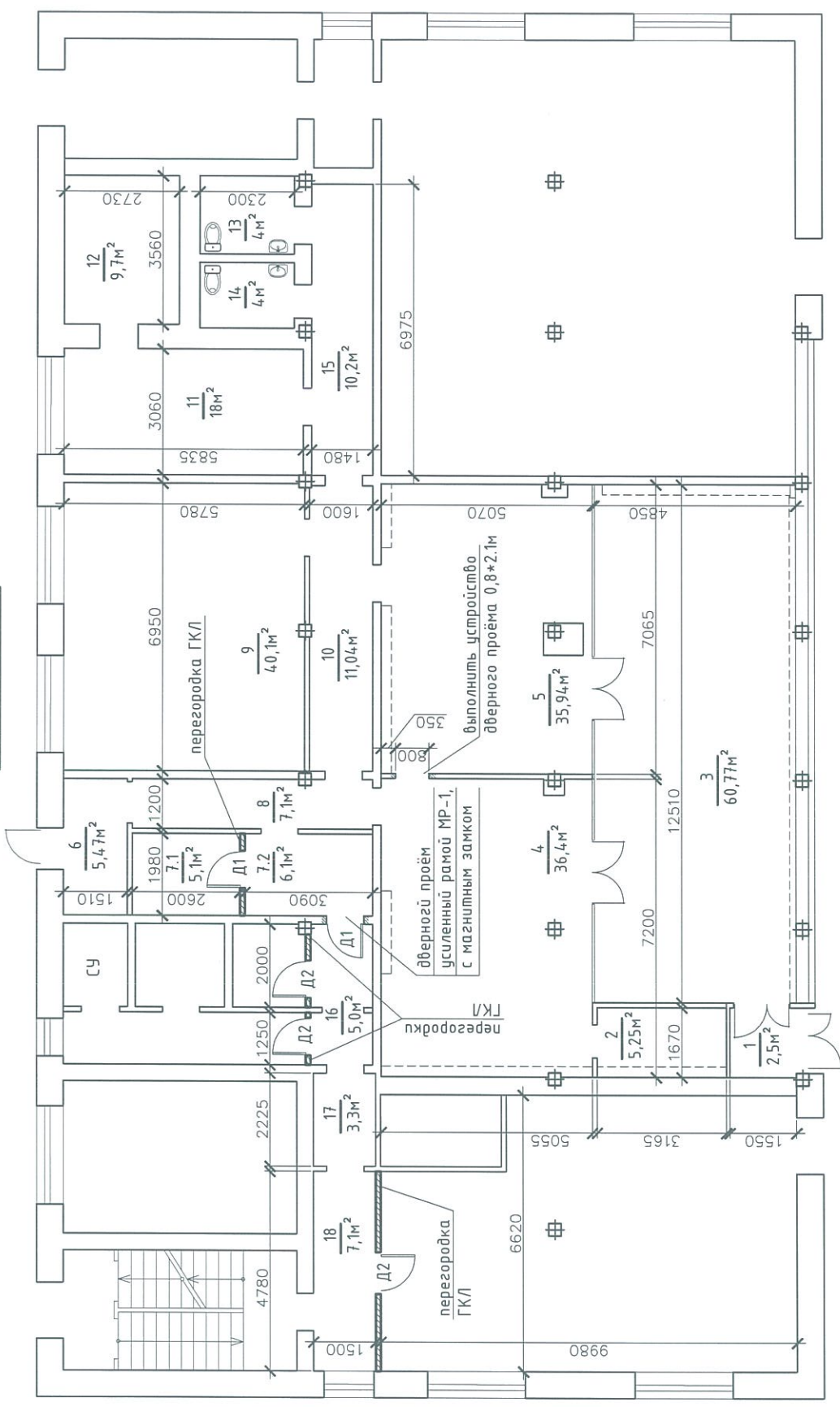
- 3.1 Для ремонта новых помещений на втором этаже для размещения персонала бэк-офиса необходимо:
- выполнить демонтаж существующих коробов из ГКЛ;
 - выполнить демонтаж потолка из ГКЛ в холле;
 - выполнить демонтаж перегородки из ГКЛ в холле;
 - выполнить демонтаж кирпичных перегородок в подсобных помещениях;
 - выполнить монтаж перегородки из ГКЛ в холле для создания архива;
 - установить светодиодные светильники в потолок "Армстронг", с дополнительным усилением подвесами, в местах установки;
 - выполнить электромонтажные работы.
- 3.2 Для обеспечения прохода персонала через лестничную клетку необходимо:
- выполнить перенос коммутационного шкафа, со всем оборудованием в серверной;
 - выполнить устройство перегородок из ГКЛ;
 - выполнить устройство дверных проёмов в перегородках из ГКЛ;
 - выполнить устройство дверного проёма в кирпичной перегородке с усилением металлоконструкциями (листы ТУ-10, 11);
- 3.3 В помещениях выполнить ремонт поверхностей существующих строительных конструкций согласно "Ведомости отделки помещений".
- 3.4 Выполнить установку дверей и окон в соответствии со "Спецификацией заполнения проёмов".
- 3.5 Все применяемые материалы и их цвет согласовать дополнительно, после определения поставщика материала.
- 3.6 Стены в помещениях окрасить колером RAL 9002, (серый, палитра RAL), либо определить дополнительно, по согласованию.

Инд. № подл.	Подп. и дата	Взам. инд. №
--------------	--------------	--------------



000 "Иркутскэнергобыт", Братское отделение		Лист	Листов
Иркутская обл., г. Братск, ул. Холоднова, д.11		ТУ	1
Ведомость рабочих чертежей. Пояснительная записка. Спецификация заполнения проёмов.		ООО "Иркутскэнергобыт"	

План помещений 1го этажа
(ремонтные работы)



Примечания:

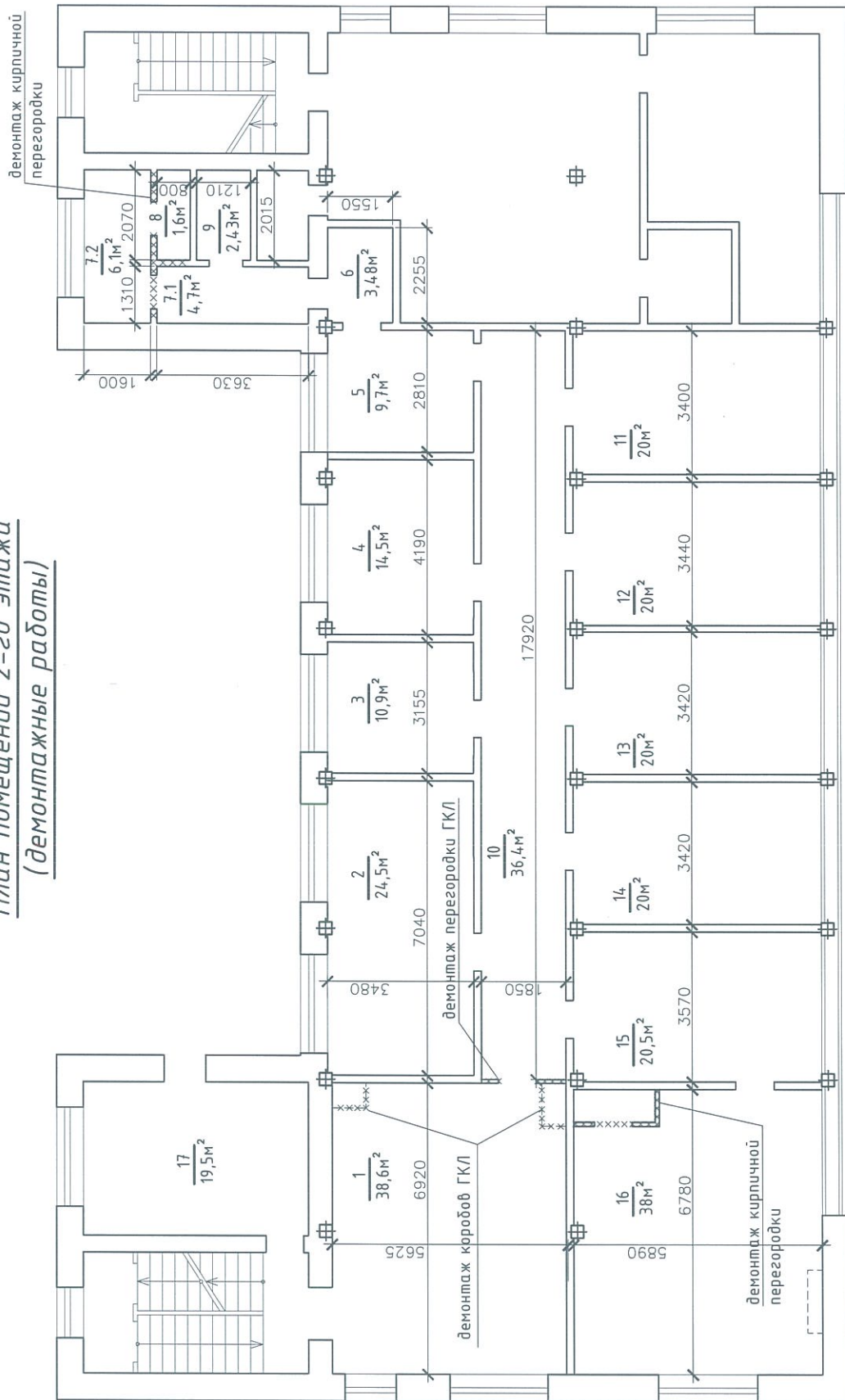
- 1. Общие данные см. лист ТУ-1.
- 2. Экспликацию помещений 1-го этажа см. лист ТУ-3.
- 3. Ведомость отделки помещений 1-го этажа см. лист ТУ-6.
- 4. Спецификацию заполнения проёмов см. лист ТУ-6.
- 5. Схема раскладки светильников в подвесном потолке "Армстронг" на 1-ом этаже см. лист ТУ-7.
- 6. Схему усиления дверного проёма см. листы ТУ-10, 11.



000 "Иркутскэнергосбыт", Братское отделение		
Стадия	Лист	Листов
ТУ	2	
Иркутская обл., г. Братск, ул. Холоднова, д.11		
План помещений 1-го этажа. (ремонтные работы)		
ООО "Иркутскэнергосбыт"		

Инд. № подл.	Подп. и дата	Взам. инд. №
--------------	--------------	--------------

План помещений 2-го этажа
(демонтажные работы)



Примечания:
1. Общие данные см. лист ТУ-1.

Инв. № подл.		Подп. у дана		Взам. инв. №	
000 "Иркутскэнергобм", Братское отделение					
Лист		Лист		Лист	
4		ТУ		4	
Изм. Кол. изм. № док. Подп. у дана		Изм. Кол. изм. № док. Подп. у дана		Изм. Кол. изм. № док. Подп. у дана	
1		1		1	
2		2		2	
3		3		3	
4		4		4	
5		5		5	
6		6		6	
7		7		7	
8		8		8	
9		9		9	
10		10		10	
11		11		11	
12		12		12	
13		13		13	
14		14		14	
15		15		15	
16		16		16	
17		17		17	

Примечания:

1. Общие данные см. лист ТУ-1.

Иркутская обл., г. Братск,
ул. Холодная, д.11

План помещений 2го этажа.
(ремонтные работы)

ООО "Иркутскэнергобм"

Изм. Кол. изм. № док. Подп. у дана

1 1

2 2

3 3

4 4

5 5

6 6

7 7

8 8

9 9

10 10

11 11

12 12

13 13

14 14

15 15

16 16

17 17

Российская Федерация

Общество с ограниченной ответственностью

«Иркутскэнергобм»

г. Иркутск

Иркутск

Иркутск

Иркутск

Иркутск

Иркутск

Иркутск

Иркутск

Иркутск

Иркутск

Иркутск

Иркутск

Иркутск

Иркутск

Иркутск

Иркутск

Иркутск

Иркутск

Иркутск

Иркутск

Иркутск

Иркутск

Иркутск

Иркутск

Иркутск

Иркутск

Иркутск

Иркутск

Иркутск

Иркутск

Иркутск

Иркутск

Иркутск

Иркутск

Иркутск

Иркутск

Иркутск

Иркутск

Иркутск

Иркутск

Иркутск

Иркутск

Иркутск

Иркутск

Иркутск

Иркутск

Иркутск

Иркутск

Иркутск

Иркутск

Иркутск

Иркутск

Иркутск

Иркутск

Иркутск

Иркутск

Иркутск

Иркутск

Иркутск

Иркутск

Иркутск

Иркутск

Иркутск

Иркутск

Иркутск

Иркутск

Иркутск

Иркутск

Иркутск

Иркутск

Иркутск

Иркутск

Иркутск

Иркутск

Иркутск

Иркутск

Иркутск

Иркутск

Иркутск

Иркутск

Иркутск

Иркутск

Иркутск

Иркутск

Иркутск

Иркутск

Иркутск

Иркутск

Иркутск

Иркутск

Иркутск

Иркутск

Иркутск

Иркутск

Иркутск

Иркутск

Иркутск

Иркутск

Иркутск

Иркутск

Иркутск

Иркутск

Иркутск

Иркутск

Иркутск

Иркутск

Иркутск

Иркутск

Иркутск

Иркутск

Иркутск

Иркутск

Иркутск

Иркутск

Иркутск

Иркутск

Иркутск

Иркутск

Иркутск

Иркутск

Иркутск

Иркутск

Иркутск

Иркутск

Иркутск

Иркутск

Иркутск

Иркутск

Иркутск

Иркутск

Иркутск

Иркутск

Иркутск

Иркутск

Иркутск

Иркутск

Иркутск

Иркутск

Иркутск

Иркутск

Иркутск

Иркутск

Иркутск

Иркутск

Иркутск

Иркутск

Иркутск

Иркутск

Иркутск

Иркутск

Иркутск

Иркутск

Иркутск

Иркутск

Иркутск

Иркутск

Иркутск

Иркутск

Иркутск

Иркутск

Иркутск

Иркутск

Иркутск

Иркутск

Иркутск

Иркутск

Иркутск

Иркутск

Иркутск

Иркутск

Иркутск

Иркутск

Иркутск

Иркутск

Иркутск

Иркутск

Иркутск

Иркутск

Иркутск

Иркутск

Иркутск

Иркутск

Иркутск

Иркутск

Иркутск

Иркутск

Иркутск

Иркутск

Иркутск

Иркутск

Иркутск

Иркутск

Иркутск

Иркутск

Иркутск

Иркутск

Иркутск

Иркутск

Иркутск

Иркутск

Иркутск

Иркутск

Иркутск

Иркутск

Иркутск

Иркутск

Иркутск

Иркутск

Иркутск

Иркутск

Иркутск

Иркутск

Иркутск

Иркутск

Иркутск

Иркутск

Иркутск

Иркутск

Иркутск

Иркутск

Иркутск

Иркутск

Иркутск

Иркутск

Иркутск

Иркутск

Иркутск

Иркутск

Иркутск

Иркутск

Иркутск

Иркутск

Иркутск

Иркутск

Иркутск

Иркутск

Иркутск

Иркутск

Иркутск

Иркутск

Иркутск

Иркутск

Иркутск

Иркутск

Иркутск

Иркутск

Иркутск

Иркутск

Иркутск

Иркутск

Иркутск

Иркутск

Иркутск

Иркутск

Иркутск

Иркутск

Иркутск

Иркутск

Иркутск

Иркутск

Иркутск

Иркутск

Иркутск

Иркутск

Иркутск

Иркутск

Иркутск

Иркутск

Иркутск

Иркутск

Иркутск

Иркутск

Иркутск

Иркутск

Иркутск

Иркутск

Иркутск

Иркутск

Иркутск

Иркутск

Иркутск

Иркутск

Иркутск

Иркутск

Иркутск

Иркутск

Иркутск

Иркутск

Иркутск

Иркутск

Иркутск

Иркутск

Иркутск

Иркутск

Иркутск

Иркутск

Иркутск

Иркутск

Иркутск

Иркутск

Иркутск

Иркутск

Иркутск

Иркутск

Иркутск

Иркутск

Иркутск

Иркутск

Иркутск

Иркутск

Иркутск

Иркутск

Иркутск

Иркутск

Иркутск

Иркутск

Иркутск

Иркутск

Иркутск

Иркутск

Иркутск

Иркутск

Иркутск

Иркутск

Иркутск

Иркутск

Иркутск

Иркутск

Иркутск

Иркутск

Иркутск

Иркутск

Иркутск

Иркутск

Иркутск

Иркутск

Иркутск

Иркутск

Иркутск

Иркутск

Иркутск

Иркутск

Иркутск

Иркутск

Иркутск

Иркутск

Иркутск

Иркутск

Иркутск

Иркутск

Иркутск

Иркутск

Иркутск

Иркутск

Иркутск

Иркутск

Иркутск

Иркутск

Иркутск

Иркутск

Иркутск

Иркутск

Иркутск

Иркутск

Иркутск

Иркутск

Иркутск

Иркутск

Иркутск

Иркутск

Иркутск

Иркутск

Иркутск

Иркутск

Иркутск

Иркутск

Иркутск

Иркутск

Иркутск

Иркутск

Иркутск

Иркутск

Иркутск

Иркутск

Иркутск

Иркутск

Иркутск

Иркутск

Иркутск

Иркутск

Иркутск

Иркутск

Иркутск

Иркутск

Иркутск

Иркутск

Иркутск

Иркутск

Иркутск

Иркутск

Иркутск

Иркутск

Иркутск

Иркутск

Иркутск

Иркутск

Иркутск

Иркутск

Иркутск

Иркутск

Иркутск

Иркутск

Иркутск

Иркутск

Иркутск

Иркутск

Иркутск

Иркутск

Иркутск

Иркутск

Иркутск

Иркутск

Иркутск

Иркутск

Иркутск

Иркутск

Иркутск

Иркутск

Иркутск

Иркутск

Иркутск

Иркутск

Иркутск

Иркутск

Иркутск

Иркутск

Иркутск

Иркутск

Иркутск

Иркутск

Иркутск

Иркутск

Иркутск

Иркутск

Иркутск

Иркутск

Иркутск

Иркутск

Иркутск

Иркутск

Иркутск

Иркутск

Иркутск

Иркутск

Иркутск

Иркутск

Иркутск

Иркутск

Иркутск

Иркутск

Иркутск

Иркутск

Иркутск

Иркутск

Иркутск

Иркутск

Иркутск

Иркутск

Иркутск

Иркутск

Иркутск

Иркутск

Иркутск

Иркутск

Иркутск

Иркутск

Иркутск

Иркутск

Иркутск

Иркутск

Иркутск

Иркутск

Иркутск

Иркутск

Иркутск

Иркутск

Иркутск

Иркутск

Иркутск

Иркутск

Иркутск

Иркутск

Иркутск

Иркутск

Иркутск

Иркутск

Иркутск

Иркутск

Иркутск

Иркутск

Иркутск

Иркутск

Иркутск

Иркутск

Иркутск

Иркутск

Иркутск

Иркутск

Иркутск

Иркутск

Иркутск

Иркутск

Иркутск

Иркутск

Иркутск

Иркутск

Иркутск

Иркутск

Иркутск

Иркутск

Иркутск

Иркутск

Иркутск

Иркутск

Иркутск

Иркутск

Иркутск

Иркутск

Иркутск

Иркутск

Иркутск

Иркутск

Иркутск

Иркутск

Иркутск

Иркутск

Иркутск

Иркутск

Иркутск

Иркутск

Иркутск

Иркутск

Иркутск

Иркутск

Иркутск

Иркутск

Иркутск

Иркутск

Иркутск

Иркутск

Иркутск

Иркутск

Иркутск

Иркутск

Иркутск

Иркутск

Иркутск

Иркутск

Иркутск

Иркутск

Иркутск

Иркутск

Иркутск

Иркутск

Иркутск

Иркутск

Иркутск

Иркутск

Иркутск

Иркутск

Иркутск

Иркутск

Иркутск

Иркутск

Иркутск

Иркутск

Иркутск

Иркутск

Иркутск

Иркутск

Иркутск

Иркутск

Иркутск

Иркутск

Иркутск

Иркутск

Иркутск

Иркутск

Иркутск

Иркутск

Иркутск

Иркутск

Иркутск

Иркутск

Иркутск

Иркутск

Иркутск

Иркутск

Иркутск

Иркутск

Иркутск

Иркутск

Иркутск

Иркутск

Иркутск

Иркутск

Иркутск

Иркутск

Иркутск

Иркутск

Иркутск

Иркутск

Иркутск

Иркутск

Иркутск

Иркутск

Иркутск

Иркутск

Иркутск

Иркутск

Иркутск

Иркутск

Иркутск

Иркутск

Иркутск

Иркутск

Иркутск

Иркутск

Иркутск

Иркутск

Иркутск

Иркутск

Иркутск

Иркутск

Иркутск

Иркутск

Иркутск

Иркутск

Иркутск

Иркутск

Иркутск

Иркутск

Иркутск

Иркутск

Иркутск

Иркутск

Иркутск

Иркутск

Иркутск

Иркутск

Иркутск

Иркутск

Иркутск

Иркутск

Иркутск

Иркутск

Иркутск

Иркутск

Иркутск

Иркутск

Иркутск

Иркутск

Иркутск

Иркутск

Иркутск

Иркутск

Иркутск

Иркутск

Иркутск

Иркутск

Иркутск

Иркутск

Иркутск

Иркутск

Иркутск

Иркутск

Иркутск

Иркутск

Иркутск

Иркутск

Иркутск

Иркутск

Иркутск

Иркутск

Иркутск

Иркутск

Иркутск

Иркутск

Иркутск

Иркутск

Иркутск

Иркутск

Иркутск

Иркутск

Иркутск

Иркутск

Иркутск

Иркутск

Иркутск

Иркутск

Иркутск

Иркутск

Иркутск

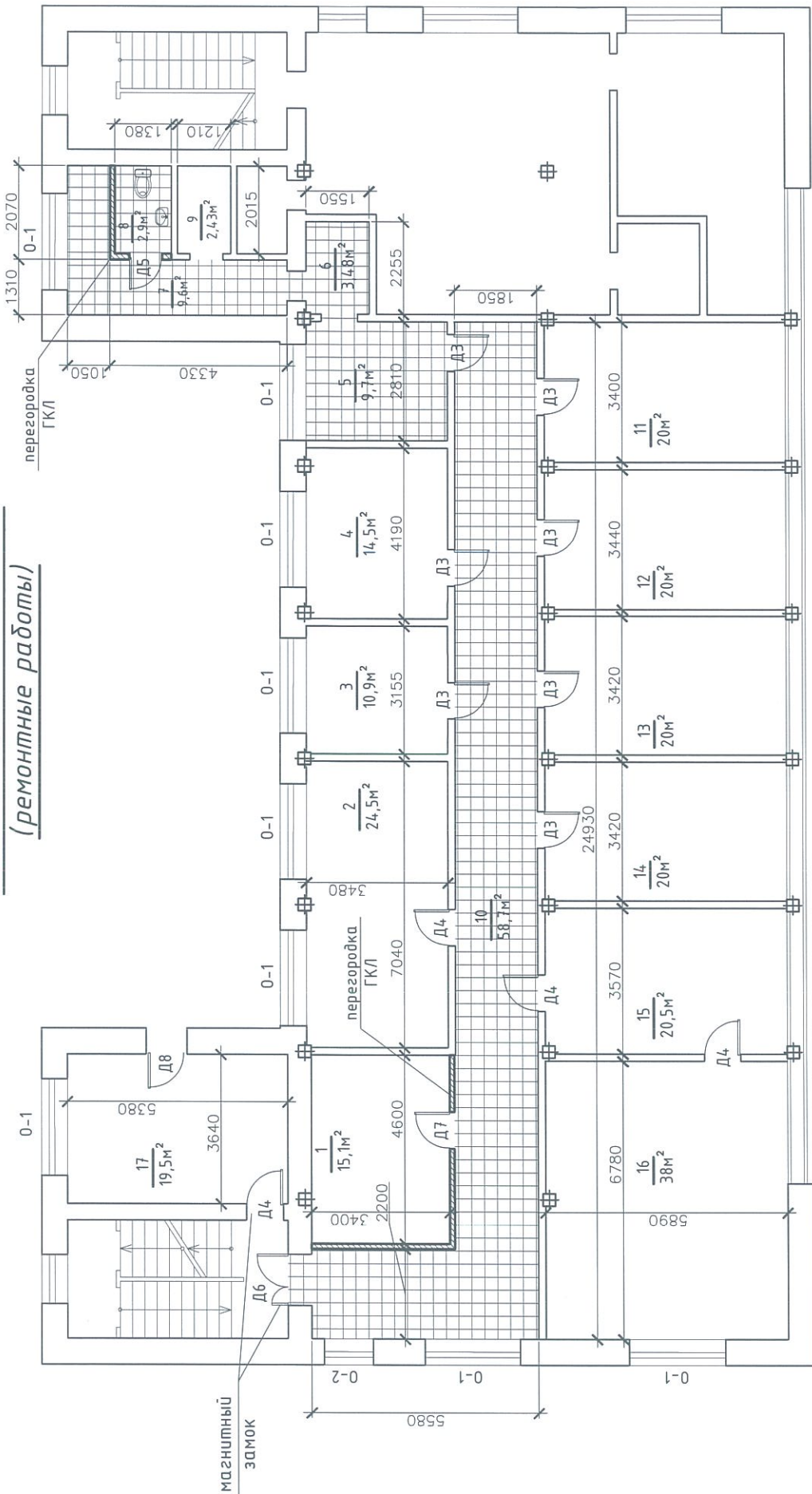
Иркутск

Иркутск

Иркутск

Иркут

План помещений 2-го этажа
(ремонтные работы)



Примечания:

1. Общие данные см. лист ТУ-1.
2. Экспликация помещений 2-го этажа см. лист ТУ-6.
3. Ведомость отделки помещений 2-го этажа см. лист ТУ-6.
4. Спецификацию заполнения проёмов см. лист ТУ-6.
5. Схему раскладки светильников в подвесном потолке "Армстронг" на 2-ом этаже см. лист ТУ-8.
6. Схему установки бытовых розеток на 2-м этаже см. лист ТУ-9.



ООО "Иркутскэнерго", Братское отделение

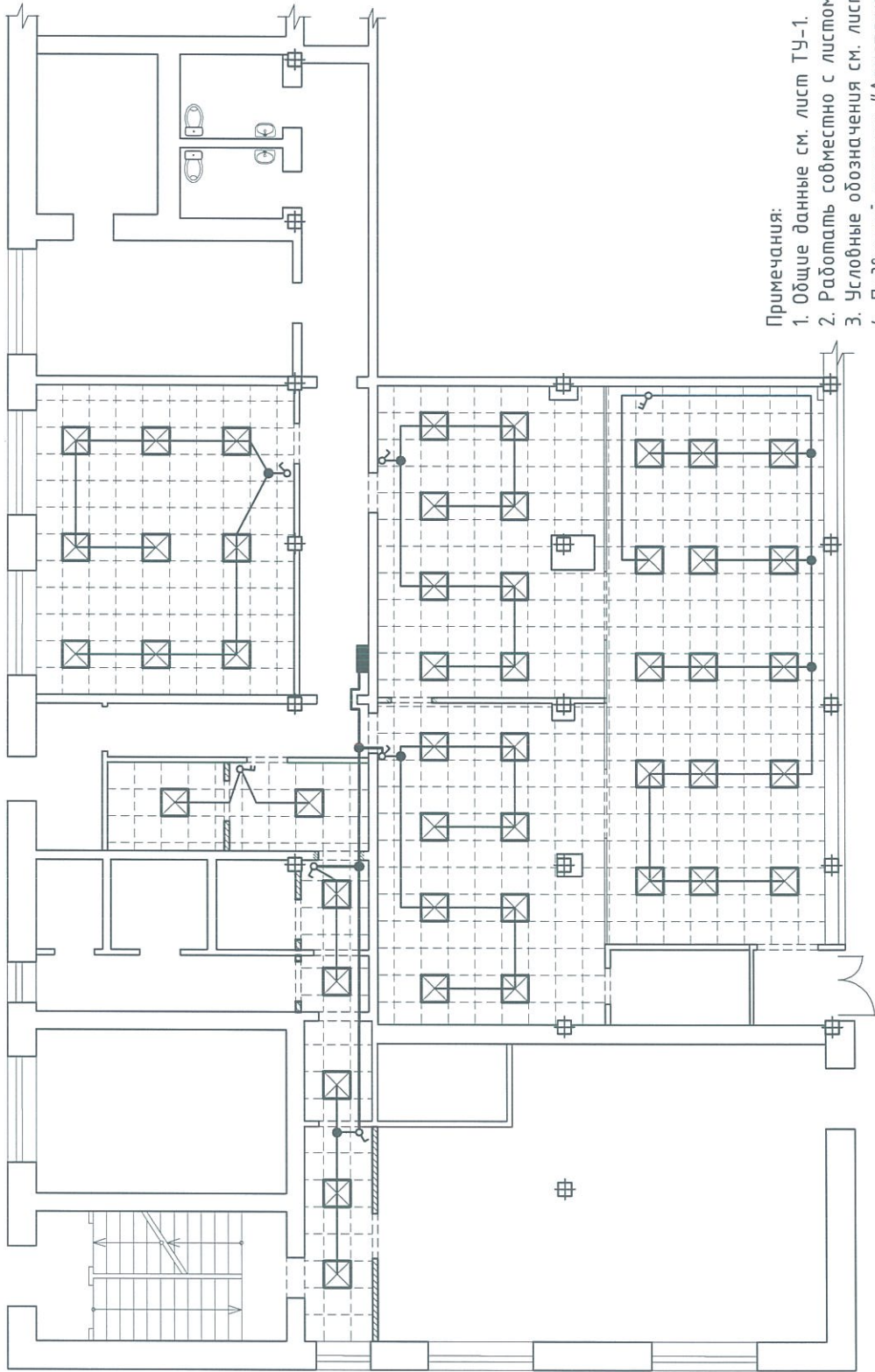
Иркутская обл., г. Братск,
ул. Холоднова, д.11

Стандарт Лист
ТУ 5

План помещений 2го этажа.
(ремонтные работы)

ООО "Иркутскэнерго"

Схема раскладки светильников в подвесном потолке "Армстронг" на 1-ом этаже.



Примечания:

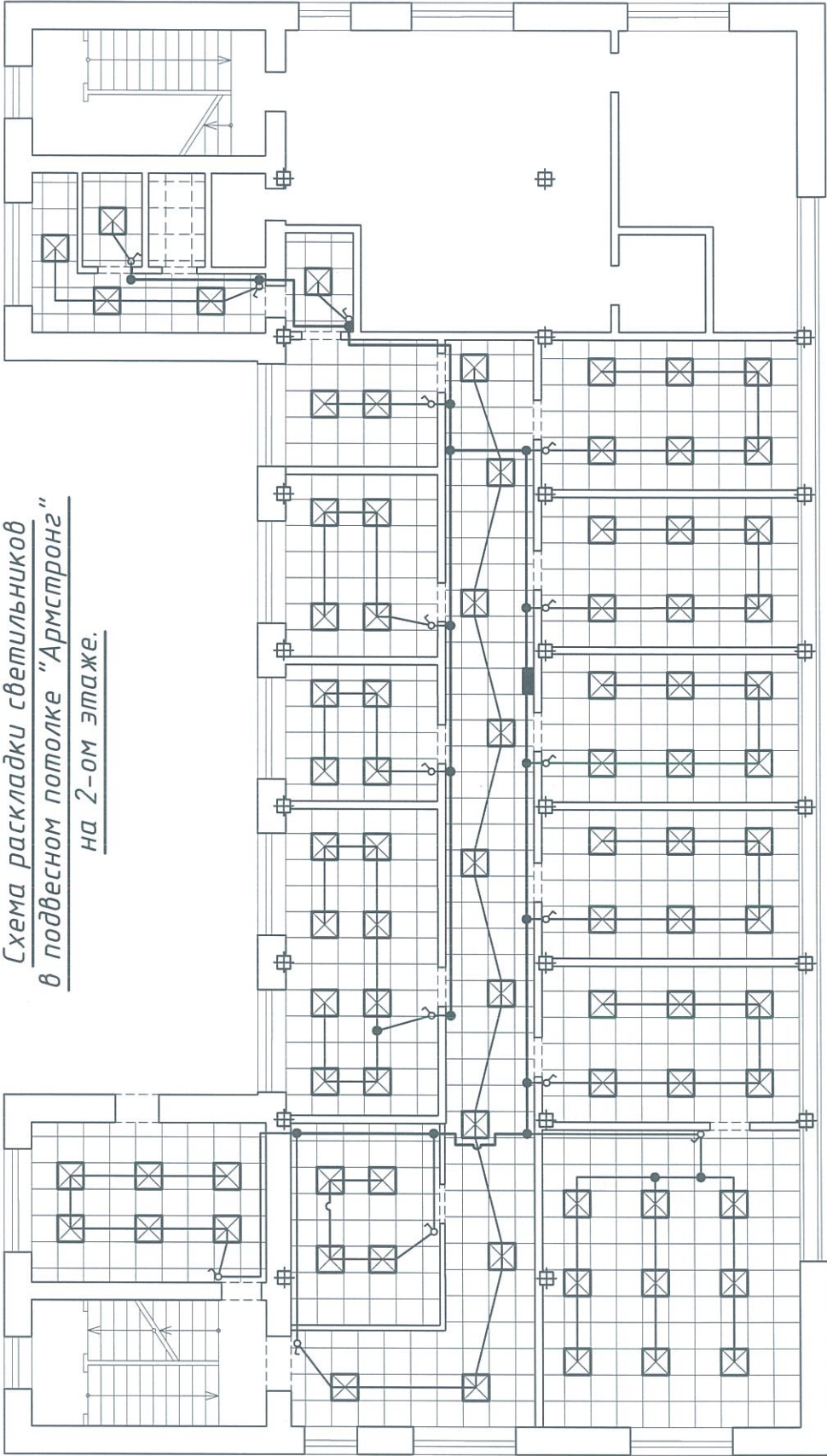
- 1. Общие данные см. лист ТУ-1.
- 2. Работать совместно с листом ТУ-2.
- 3. Условные обозначения см. лист ТУ-9.
- 4. Подвесной потолок "Армстронг" в помещениях не затронутых ремонтными работами условно не показан.

Указания к производству работ

- 1. Выполнить демонтаж существующих светодиодных светильников помещений первого этажа (25шт.).
- 2. Установить демонтированные (24шт.) и новые (23шт.) светодиодные светильники, согласно схеме.
- 3. Выключатели использовать существующие, разводку кабелем ВВГнг 3*1,5 выполнить новую (150м), по возможности используя существующий кабель (50м).

Изм. Колуч. Лист	Изд. Колуч. Лист	Дата	Иркутскэнергообл., г. Иркутск, ул. Холоднова, д.11	Стация	Лист	Листов
1	1	11.05.2024	Иркутскэнергообл., г. Иркутск, ул. Холоднова, д.11	ТУ	7	
Иркутскэнергообл., г. Иркутск, ул. Холоднова, д.11			Электронная схема			ООО "Иркутскэнергообл."
Иркутскэнергообл., г. Иркутск, ул. Холоднова, д.11			Схема раскладки светильников в подвесном потолке "Армстронг" на 1-ом этаже.			ООО "Иркутскэнергообл."

Схема раскладки светильников
в подвесном потолке "Армстронг"
на 2-ом этаже.



Примечания:
1. Общие данные см. лист ТУ-1.
2. Работать совместно с листом ТУ-9.

Указания к производству электромонтажных работ

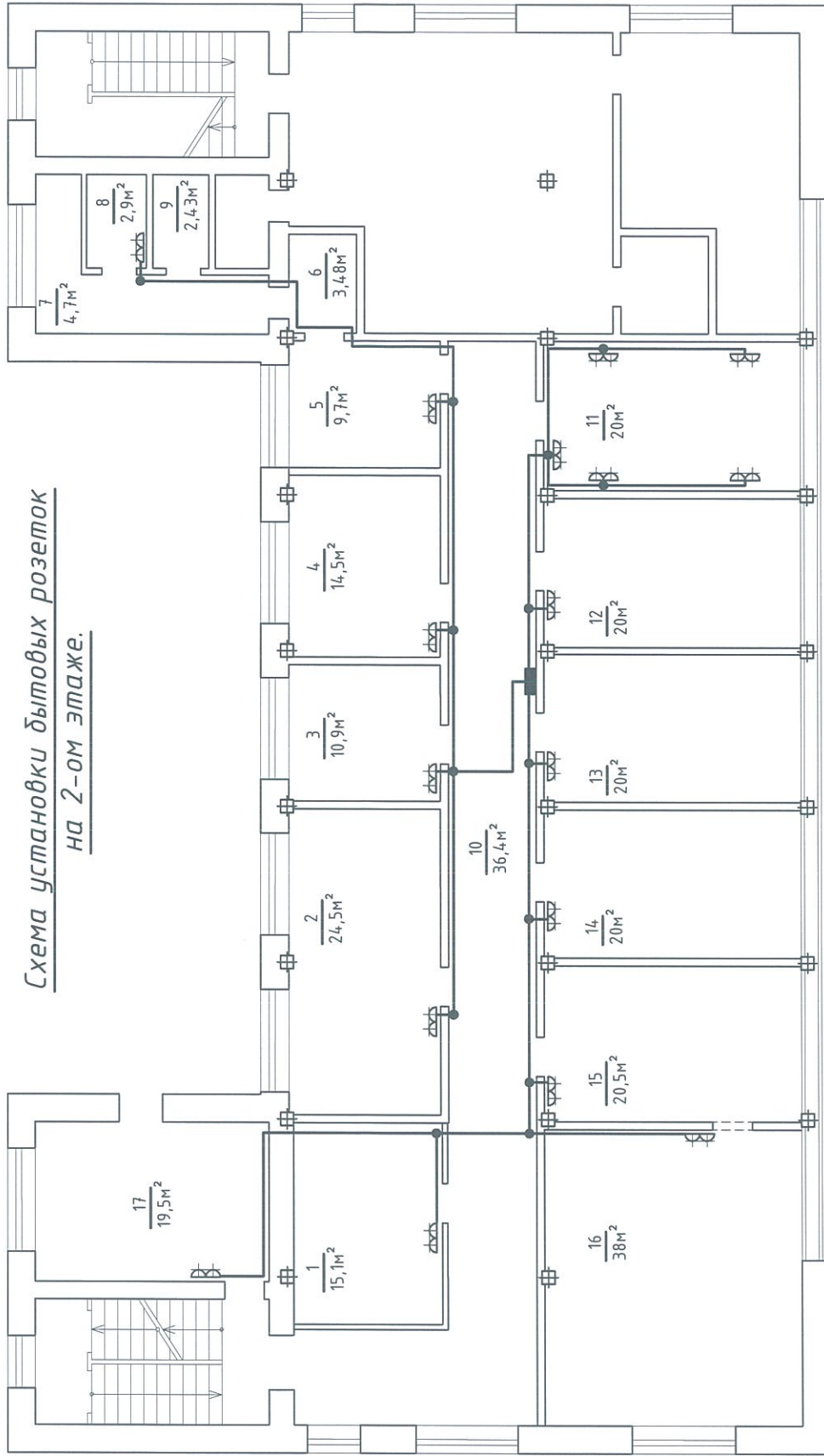
1. Подключение электросветильников выполнить в электрощите на два отдельных защитных автомата 16А, разделить на две группы:
1-я группа – кабинеты 1, 10, 13 – 17;
2-я группа – кабинеты 2-9, 11, 12.
2. Разводку до кабинетов выполнить кабелем ВВГнг 3*2,5мм, в кабинетах ВВГнг 3*1,5мм.
3. Подключение дытовых розеток, используя автоматы на 25А (3шт.) и кабель – ВВГнг 3*2,5мм, выполнить согласно схемы (см. лист 9).



000 "Иркутскэнерго", Братское отделение		
Иркутская обл., г. Братск, ул. Холоднова, д.11	Стандия	Лист
Электромонтажная схема Схема раскладки светильников в подвесном потолке "Армстронг" на 2-ом этаже.	ТУ	8
000 "Иркутскэнерго"		

Инд. № подл.	Подп. и дата	Взам. инд. №
--------------	--------------	--------------

Схема установки бытовых розеток
на 2-ом этаже.



Условные обозначения

- ☒ - светоподный светильник;
- ☐ - щит распределительный;
- ☐ - распределительная коробка;
- ☐ - существующий потолок "Армстронг";
- ☐ - выключатель двухклавишный;
- ☐ - новый потолок "Армстронг";
- ☐ - выключатель одноклавишный;
- ☐ - розетка;

- Примечания:
- Общие данные см. лист ТУ-1.
 - Работать совместно с листом ТУ-7, 8.



000 "Иркутскэнерго", Братское отделение

Иркутская обл., г. Братск,
ул. Холоднова, д.11

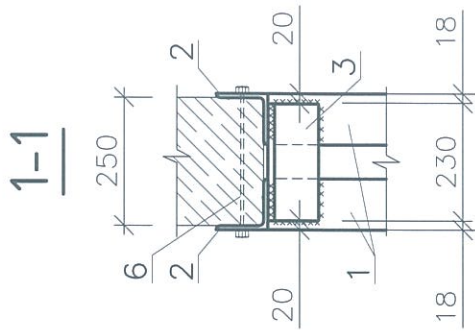
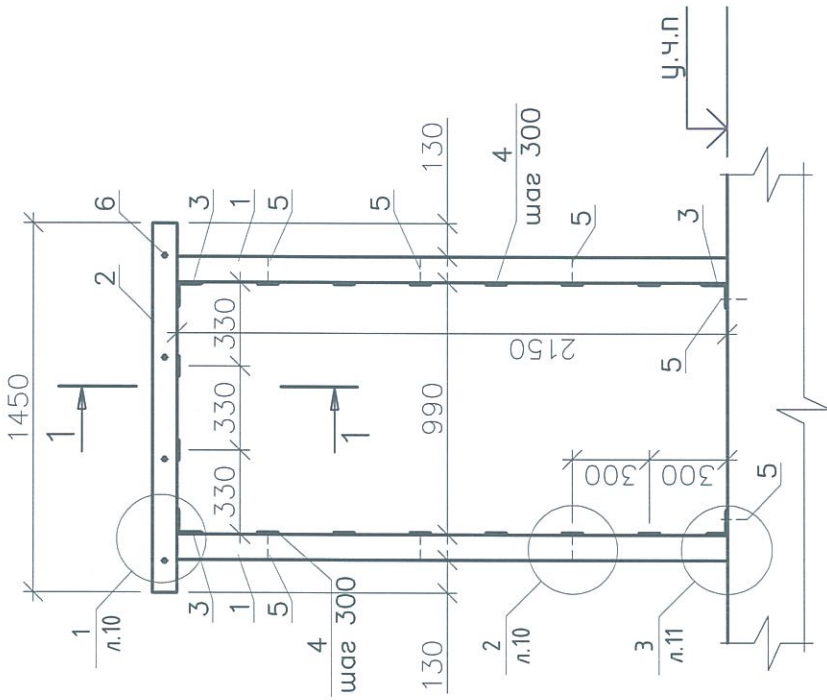
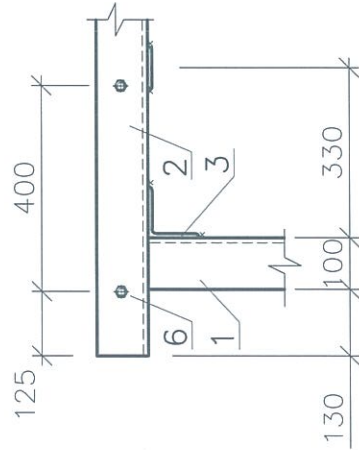
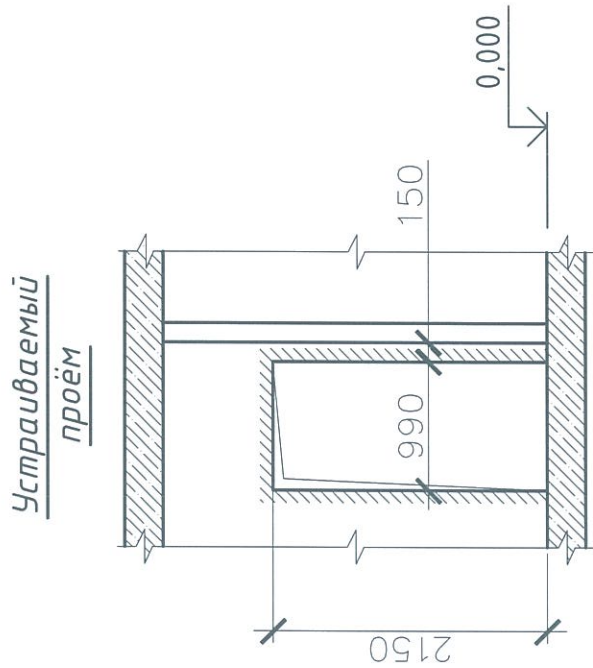
Электронная схема
Схема установки бытовых розеток
на 2-ом этаже.

Стация Лист Листов
ТУ 9 000 "Иркутскэнерго"

Инв. № подл.	Подп. и дата	Взам. инв. №
--------------	--------------	--------------

Рама МР-1

Устраиваемый
проем



Примечания:

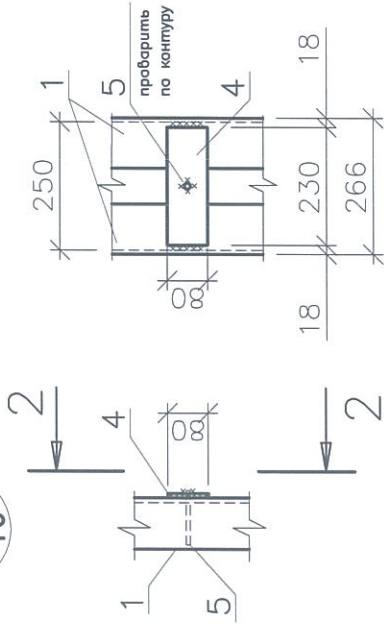
1. Общие данные см. лист ТУ-1.
2. Работать совместно с листами ТУ-2, 11.

ИИВ, № подл.	Полн. у дава	Взам. уиВ. №
--------------	--------------	--------------

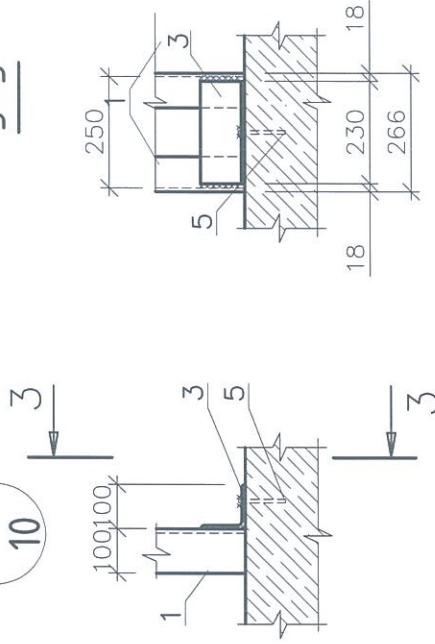
		Дата	Лист	Листов	ООО "Иркутскэнерго"
		Пробит:	Пробит:	Пробит:	
		Иркутская обл., г. Братск, ул. Холоднова, д.11	Иркутская обл., г. Братск, ул. Холоднова, д.11	Иркутская обл., г. Братск, ул. Холоднова, д.11	
Усиление дверных проёмов Рама МР-1. Разрез 1-1. Узел 1.		ООО "Иркутскэнерго"			

Спецификация материалов					
Поз.	Обозначение	Наименование	Кол.	Масса ед., кг	Приме- чание
	Металлическая рама МР-1				
1	ГОСТ 8510-86*	L100x8мм, l=2150мм	4	26,4	105,6
2	ГОСТ 8510-86*	L100x8мм, l=1450мм	2	17,8	35,6
3	ГОСТ 8510-86*	L100x8мм, l=230мм	4	2,8	11,2
4	ГОСТ 103-76*	-80x8мм, l=230мм	14	1,2	16,8
5	Анкерный болт	Ø8мм, l=100мм	8		
6	Шпилька	Ø16мм, l=300мм	4		

2-2



3-3



Указания к производству работ

1. Наметить на стене размеры устраиваемого проёма.
2. Произвести шпательные части стены под перемычку (поз.2).
3. Произвести увлажнение шпательного участка стены.
4. Завести в проектное положение уголки перемычки (поз.2). Установить шпильки в перемычку. Произвести наём из расширяющегося портланд-цементного раствора. Затянуть шпильки.
5. Выполнить вырезку проёма небольшими частями. Вырезку производить без применения пневмо-инструментов с высокой энергией удара (отбойных молотков), только методом резки, обеспечивающих сохранность остающихся частей конструкции, без видимых повреждений (сколов, трещин).
6. Установить уголки стоек (поз. 1). Завести уголки (поз.3) и приварить.
7. Установить и приварить пластины (поз.4). Заанкерить конструкцию в указанных местах. Металлоконструкции оштукатурить по сетке.

1. Общие данные см. лист ТУ-1.
2. Работать совместно с листом ТУ-10.
3. Электросварку производить электродами типа Э42А по ГОСТ 9467-75*
4. Катет сварных швов не менее Kf=5 мм в соответствии со СНиП II-13-81*
5. Материал из стали марки С245.
6. Все размеры уточнить по месту.

Изм. Кол.уч. Дата введ. Подпись				ООО "Иркутскэнергобыт", Братское отделение			
Иркутская обл., г. Братск, ул. Холоднова, д.11				Статья	Лист	Листов	
Узлы 2, 3. Спецификация материалов. Указания к производству работ.				ТУ	11		
ООО "Иркутскэнергобыт"							