

# ООО "Иркутскэнергобыт"

## Технические условия

1202-03-03/ СО

на комплекс строительно-монтажных работ  
для ввода в эксплуатацию объекта:

Гараж (закрытая стоянка) производственного автотранспорта  
на 5-ть автомобилей Саянского отделения.

Раздел АС.

Иркутск 2021 г.

Состав проекта			
№ тома	Обозначение	Наименование	Примечание
1	АС	Архитектурно-строительные решения	
2	Э	Электроснабжение	
3	ОПС	Охранно-пожарная сигнализация	

Ведомость рабочих чертежей комплекса АС

Лист	Наименование	Примечание
1	2	3
1	Состав проекта. Ведомость чертежей основного комплекта. Пояснительная записка.	АС
2	План на отм. 0.000. Ведомость отделки .	АС
3	Фасады 1-6, 6-1, А-Б, Б-А	АС
4	Разрезы 1-1, 2-2.	АС
5	Схема расположения мауэрлатов, опорных лежней и стоек конструкций кровли	АС
6	Схема расположения стропил. Спецификация.	АС
7	Смотровая яма	АС
8	Ведомость объемов работ (отдельное приложение)	

1. ОБЩАЯ ЧАСТЬ

1.1. Настоящая рабочая документация разработана для устройства крыши автомобиля на 5-ть автомобилей ООО "Иркутскэнергобыт".

1.2. Адрес объекта: Иркутская обл., г.Саянск, мкр. "Мурный", 30

1.3. Основой объекта являются существующие строительные конструкции на территории отдела, возведенные бывшим собственником земельного участка и представляющие собой сооружение из пяти отдельных боксов.

1.4. Краткое описание технического состояния существующих строительных конструкций объекта:

- Фундаменты и стены – из бетонных фундаментных блоков толщиной 400 мм, серии ФБС.
- Перекрытия – из сборных ж/бетонных ребристых панелей 1,5х6,0м
- Кровля – из профлиста по деревянным наслонным стропилам

- Ворота – распашные, металлические, утепленные, размером 3,0х2,4м (5 шт.)
- Полы – бетонные
- Внутренняя отделка стен – штукатурка с последующей окраской.
- Наружная отделка – штукатурка с последующей окраской, обшивка профлистом
- 

2. Цель выполнения работ.

Настоящим проектом предусмотрено выполнение комплекса строительных и монтажных работ по созданию объекта: "Гараж производственного автотранспорта" в соответствии с действующими федеральными нормами и стандартами регулирующими строительством и эксплуатацию объекта, заявленного функционального назначения.

3. Краткое описание выполняемых работ.

Строительные конструкции:  
Фундаменты – без изменений  
Стены – без изменений  
Перекрытия – без изменения  
Кровля – демонтаж старой кровли , устройство новой, аналогичной конструкции  
Ворота – ремонт полотна ворот  
Полы – выравнивание цементными смесями  
Внутренняя отделка стен – ремонт штукатурки с последующей окраской.  
Наружная отделка – устройство навесного фасада из профлиста, окраска бетонной поверхности (фасад 6-1).  
Смотровая яма из монолитного железобетона.

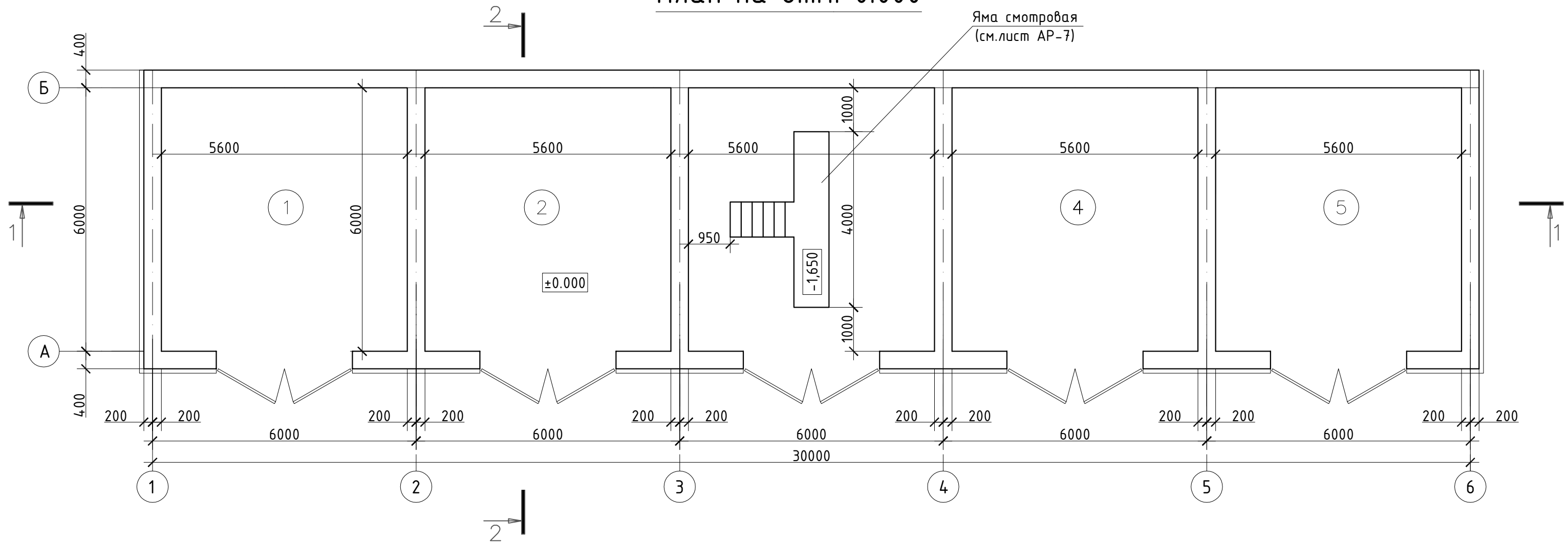
Инженерное обеспечение:  
Устройство наружного электроснабжения  
Устройство внутренних электрических систем  
Устройство системы отопления с использованием электрических конвекторов  
Монтаж системы охранно-пожарной сигнализации

Взам. инв. №	
Инв. № подл.	

Подп. и дата	
Инв. № подл.	

						1202-03-03/ТУ -АС		
						ООО "Иркутскэнергобыт", Саянское отделение		
Изм.	Кол.уч	Лист	№док.	Подп.	Дата	Гараж производственного автотранспорта	Стандия	Листов
Разработал:	Тарков А.В.						ТУ	1
Проверил:	Ополев Н.В.							7
						Пояснительная записка		
Утверждаю:	г.расценено 0Н.						ООО "Иркутскэнергобыт"	

План на отм. 0.000



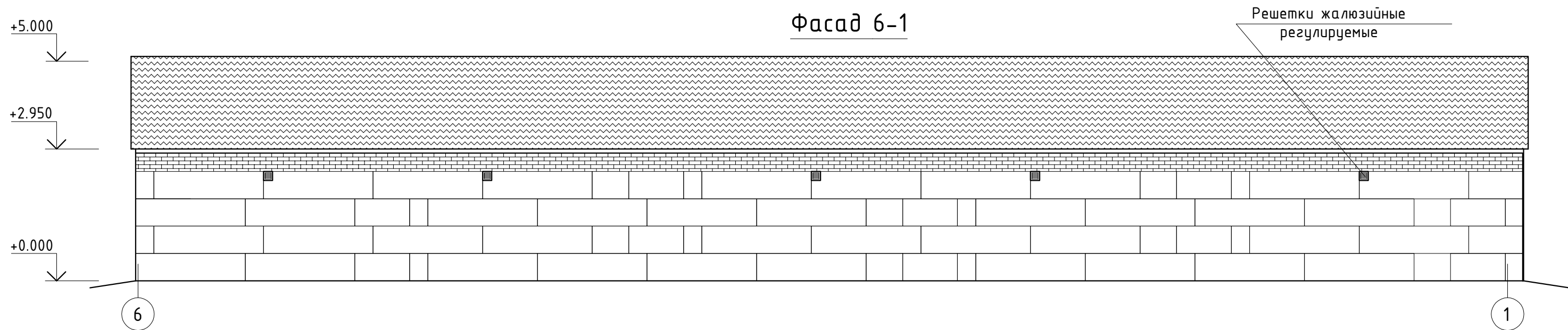
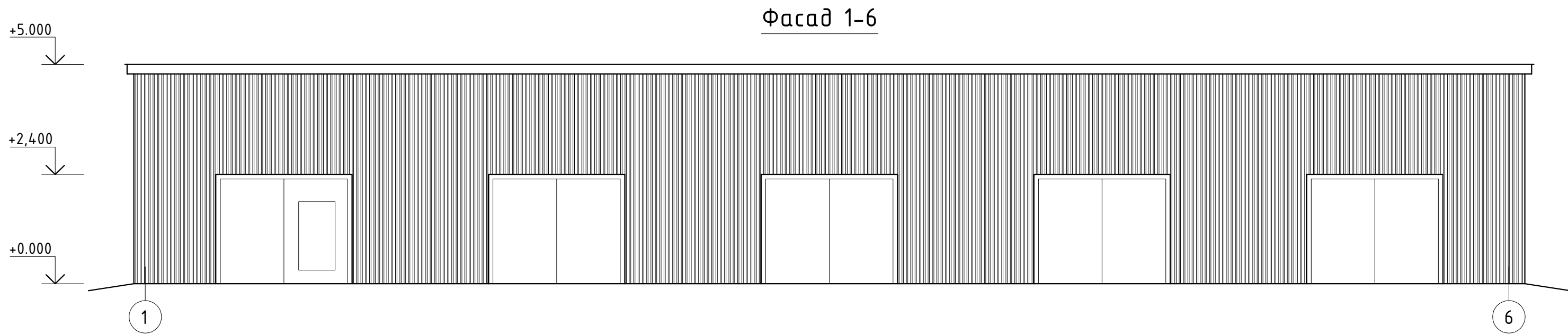
Ведомость отделки.

№ помеще-ния	Вид отделки элементов интерьеров								Примечание
	Потолок	Пло-щадь	Стены или перегородки	Пло-щадь	Низ стен или перегородок	Пло-щадь	Пол	Пло-щадь	
1, 2, 3, 4, 5	Окраска вододисперсионным составом (цвет белый)	-	Окраска эмалевым составом (цвет серый, RAL 7035 )	-	-	-	Бетонный		
Смотров. яма	-	-	-		-	-	Бетонный		

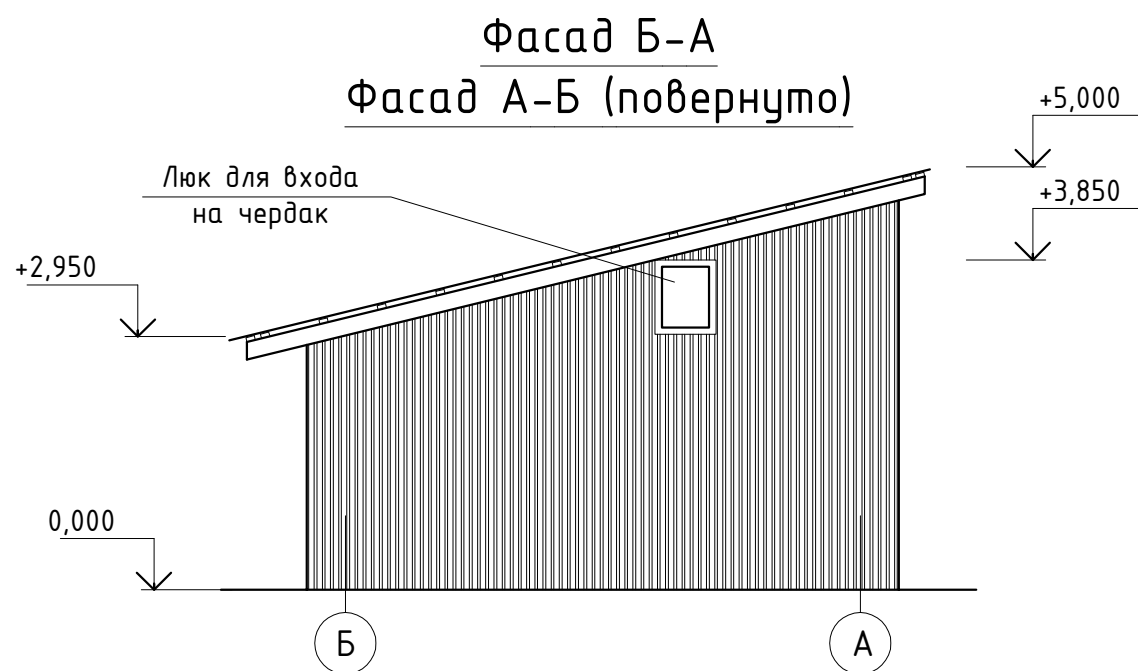
1. Общие данные см. лист 1.  
2. За относительную отметку 0,000 принят уровень чистого пола существующей постройки.  
3. Разрезы 1-1, 2-2 см. лист 4.

						1202-03-03/ТУ -АС			
						ООО "Иркутскэнергосбыт", Саянское отделение			
Изм.	Кол.уч	Лист	№ док.	Подп.	Дата	Гараж производственного автотранспорта	Стадия	Лист	Листов
Разработал:	Тарков А.В.						ТУ	2	7
Проверил:	Ополеву Н.В.								
Утверждаю:	Герасименко О.Н.					План на отм. 0.000. Ведомость отделки .			
							ООО "Иркутскэнергосбыт"		

Взам. инв. №	
Подп. и дата	
Инв. № подл.	

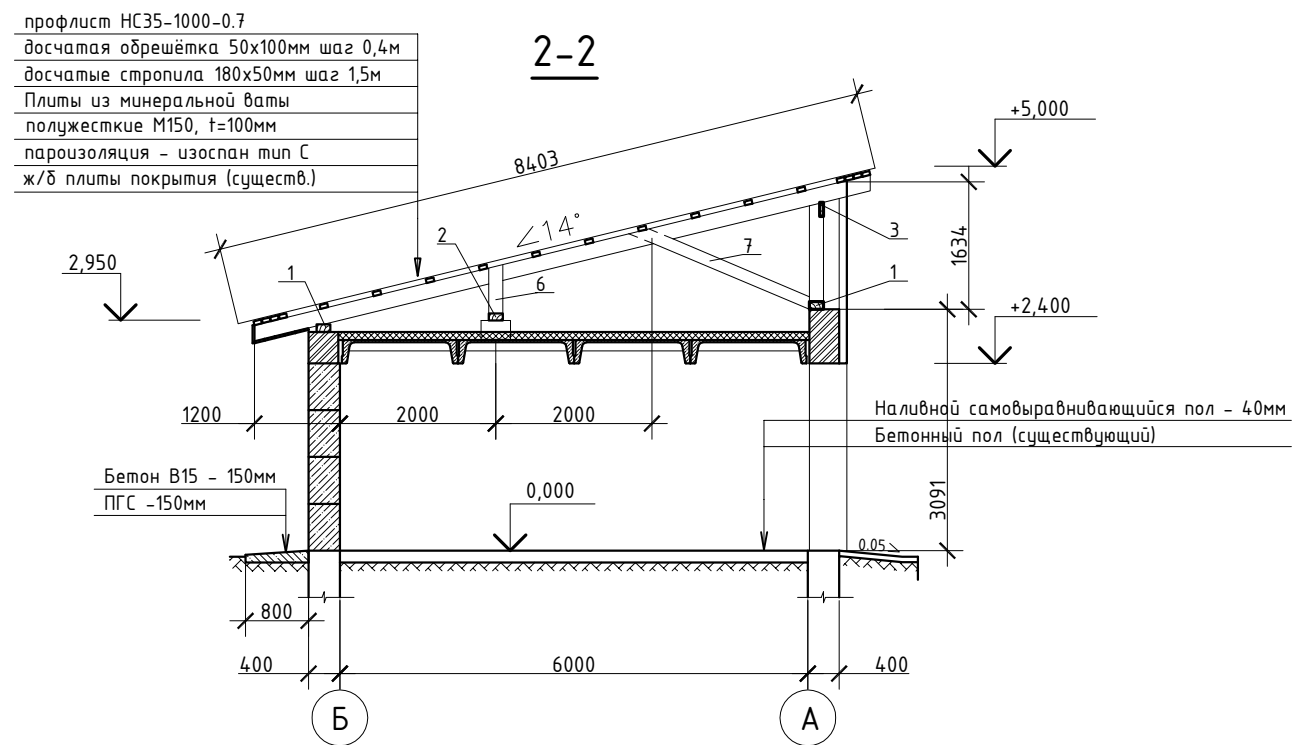
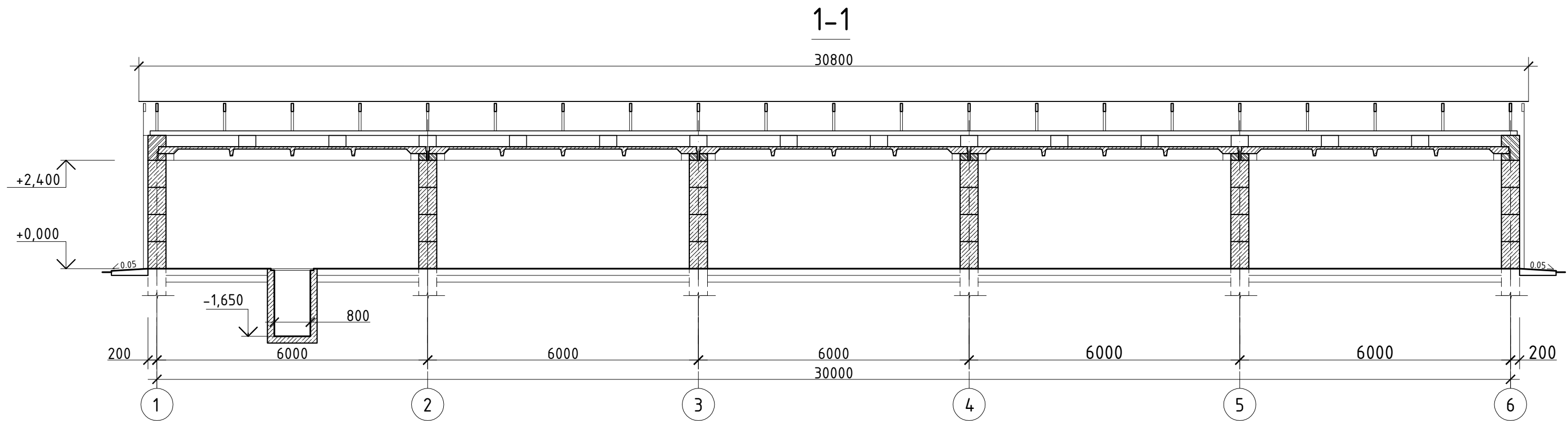


1. Колер окрасочного состава для стен - RAL 9002  
2. Цвет профлиста - RAL 9002 (серый)



						1202-03-03/ТУ -АС			
						ООО "Иркутскэнергосбыт", Саянское отделение			
Изм.	Кол.уч.	Лист	№ док.	Подп.	Дата	Гараж производственного автотранспорта	Стадия	Лист	Листов
Разработал:	Тарков А.В.						ТУ	3	7
Проверил:	Ополев Н.В.					Фасады: 1-6; 6-1; А-Б; Б-А	ООО "Иркутскэнергосбыт"		
Утверждаю:	Герасименко О.Н.								

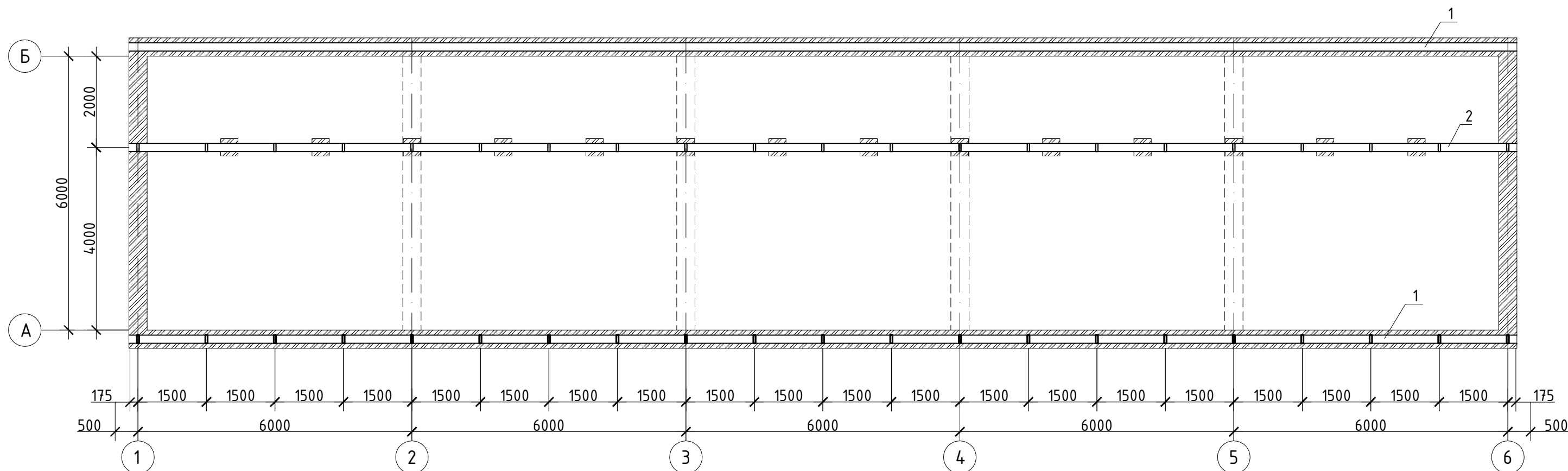
Взам. инв. №	
Подп. и дата	
Инв. № подл.	



1. Общие данные см. лист 1.  
2. Работать совместно с листами: 2; 3.

						1202-03-03/ТУ -АС			
						000 "Иркутскэнергосбыт", Саянское отделение			
Изм.	Кол.уч	Лист	№ док.	Подп.	Дата	Гараж производственного автотранспорта	Стадия	Лист	Листов
Разработал:	Тарков А.В.						ТУ	4	7
Проверил:	Ополев Н.В.								
						Разрез 1-1, 2-2.	000 "Иркутскэнергосбыт"		
Утверждаю:	Герасименко О.Н.								

## План раскладки мауэрлатов.



## Указания по выполнению конструкций кровли

1. Для изготовления всех деревянных конструкций должна быть применена древесина хвойных пород I-го и II-го сорта в соответствии с требованиями ГОСТ 8486-86\*, ГОСТ 24454-80, ГОСТ 11047-90 и дополнительных требований:

- максимальная влажность древесины для конструкций -20%;
- ширина годичных слоёв в древесине не менее 5мм, содержание в них не более 20%;
- в заготовках из пиломатериалов I-го и II-го сорта для крайней растянутой зоны

(на 0,15 высоты сечения) работающих на ребро при изгибе или растяжении (стропила) не допускается сердцевина;

- стропила должны изготавливаться из древесины хвойных пород I-ой группы качества в соответствии с ГОСТ 11047-90, для остальных конструкций применяется древесина хвойных пород II-ой группы качества.

2. Все деревянные конструкции антисептировать биоцидными препаратами по ГОСТ 20022.2-80, выполнить специальные огнезащитные покрытия и пропитки, имеющие сертификат соответствия требованиям пожарной безопасности. Для огнезащитной обработки рекомендуем использовать состав "Перилакс" по 1-ой группе огнезащитной эффективности.

3. Между всеми деревянными и каменными или ж/б конструкциями в местах соприкосновения прокладывать два слоя рубероида.

4. Для соединения конструкций кровли использовать гвозди по ГОСТ 4028-63\*, саморезы и винты фирмы HILTI. Длина крепёжных изделий не должна превышать толщину сплавливаемых пакетов. Расстояние между торцом доски и гвоздём, а также между гвоздями по волокну не должно быть меньше 15 диаметров гвоздей, поперёк волокон – 5 диаметров гвоздей.

5. Профлист крепить к обрешётке шурупами фирмы HILTI S-MP 53 Z 6,5x50 арт. 375292 в каждой волне не крайних опорах и через волну на промежуточных. Профили настила соединить между собой в продольных стыках с помощью шурупов фирмы HILTI S-MD 51 Z 4,8x19 арт. 219032 с шагом не более 500мм.

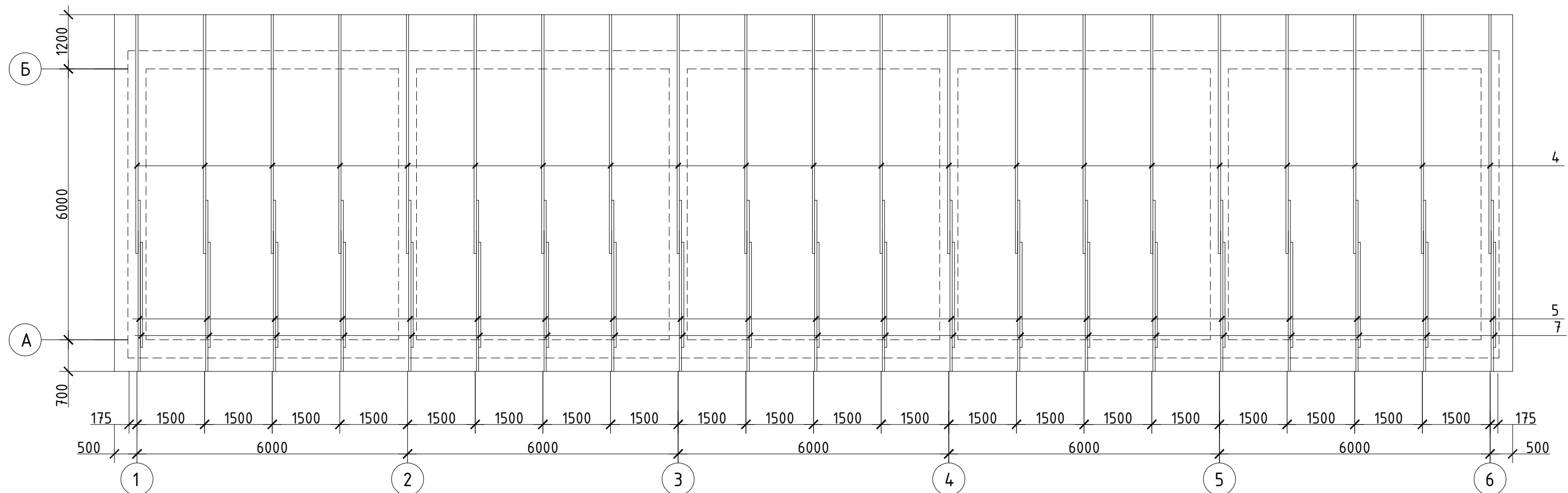
6. Работы по устройству кровли и монтажу деревянных конструкций выполнять в соответствии с требованиями СП 48.13330.2011 (СНиП 12-01-2004), СНиП 3.03.01-87, СП 17.13330.2011 (СНиП II-26-76), СНиП 31-101-97, СНиП 3.04.01-87, СНиП 12-03-2001, СНиП 12-04-2002.

7. Цвет профлиста кровли – произвести подбор цвета нового профлиста аналогично существующему

1. Общие данные см. лист 1.
2. Работать совместно с листами 4; 6.

						1202-03-03/ТУ -АС			
						000 "Иркутскэнергосбыт", Саянское отделение			
Изм.	Кол.уч	Лист	№ док.	Подп.	Дата				
Разработал:	Тарков А.В.					Гараж производственного автотранспорта	Стадия	Лист	Листов
Проверил:	Ополев Н.В.						ТУ	5	7
						Схема расположения мауэрлатов, опорных лежней и стоек конструкций кровли	000 "Иркутскэнергосбыт"		
Утверждаю:	Герасименко О.Н.								

## Схема стропил



## Спецификация на конструкции кровли

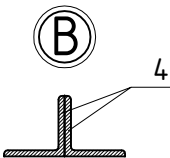
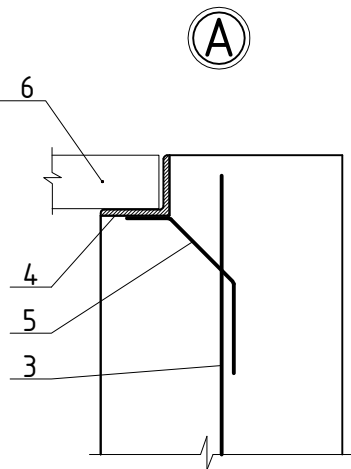
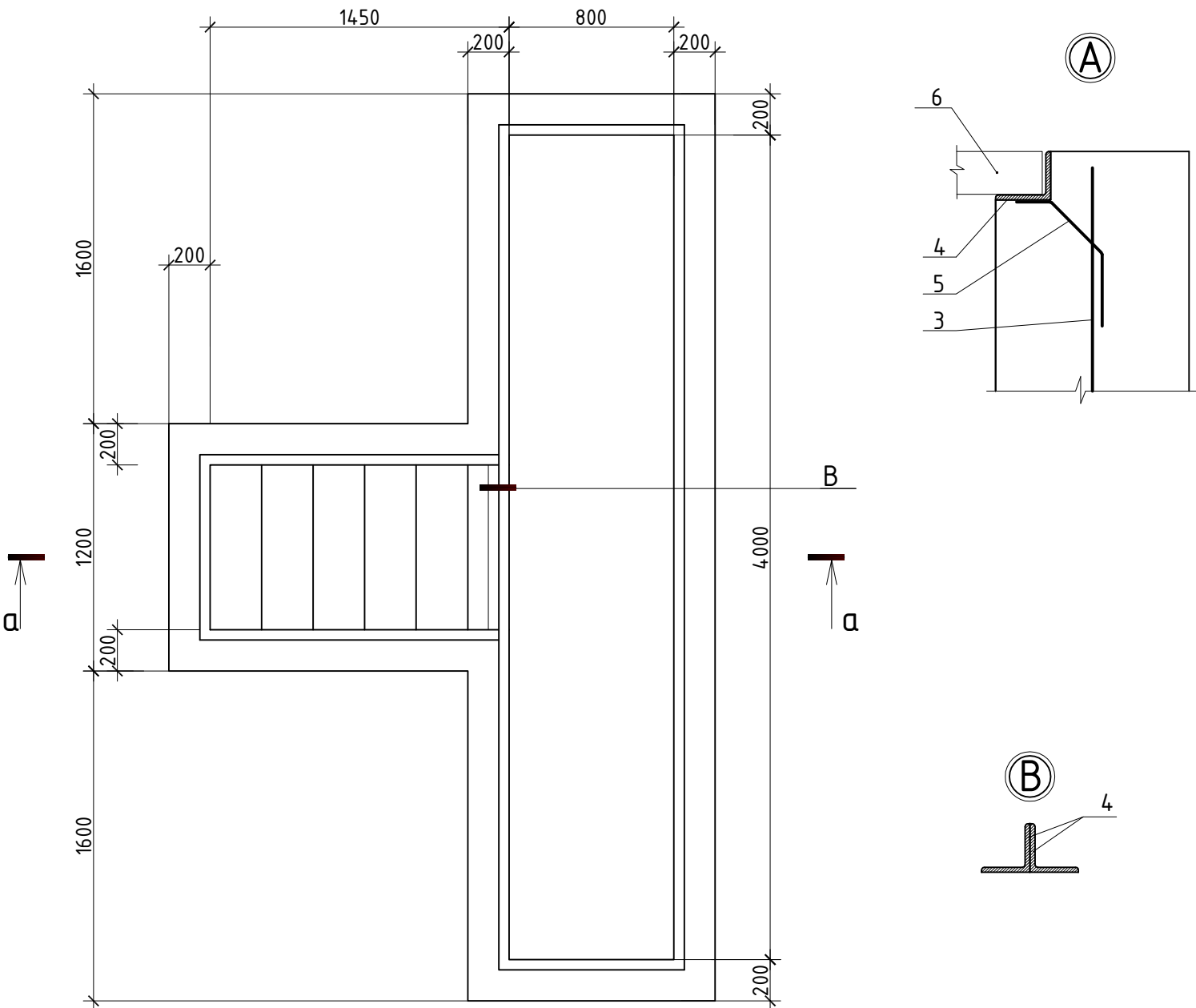
	Наименование	Сечение (мм)	Длина (м)	Объем ед. (м3)	Кол.	Общий объем (м3)	Примечание
1.	Мауэрлат	150х100				1.100	
2.	Лежень	150х100				1.450	
3.	Прогон	180х50				0,300	
4.	Стропильная нога 1	180х50	6.00	0.054	21.0	1.134	
5.	Стропильная нога 2	180х50	3.00	0.027	21.0	0.567	
6.	Стойка	180х50	0.70	0.0063	21.0	0.133	
7.	Подкос	180х50	2.50	0.0225	21.0	0.473	
8.	Связи, соединительные элем.	180х50				0.500	
9.	Обрешетка	100х50				3,200	
10.	Настил свесов	120х50				2,000	
11.	Подшивка, карнизов, свесов, ветровые доски	доска 25мм				1,25	

1. Общие данные см. лист 1.
2. Работать совместно с листами 4, 5.

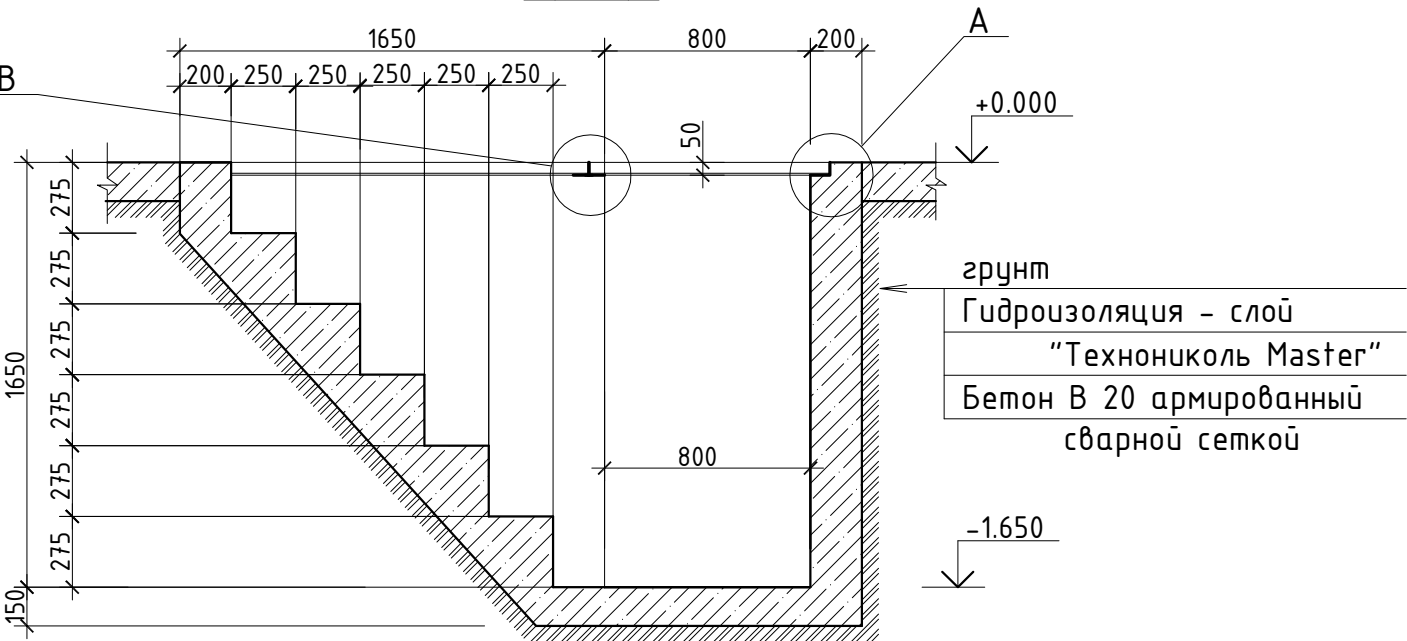
						1202-03-03/ТУ -АС			
						000 "Иркутскэнергосбыт", Саянское отделение			
Изм.	Кол.уч	Лист	№ док.	Подп.	Дата				
Разработал:		Тарков А.В.				Гараж производственного автотранспорта	Стадия	Лист	Листов
Проверил:		Ополев Н.В.					ТУ	6	7
						Схема расположения стропил. Спецификация.	000 "Иркутскэнергосбыт"		
Утверждаю:		Герасименко О.Н.							

Инв. № подл.	Подп. и дата	Взам. инв. №

План смотровой ямы



а - а



Спецификация материалов.

№ п/п	Обозначение	Наименование	кол. шт.	Масса ед., кг	Примечание
		Смотровая яма			
1		Рулонная гидроизоляция "Технониколь Master"		40.0 м2	
2	ГОСТ 26663-91	Бетон В20 (М 250)		5,62 м3	
3	ГОСТ 52544-2006	Сталь арматурная Ø6-В500С		0.105 т	См. примеч.1
		Обрамление металлическое			
4	ГОСТ 8509-93	Уголок стальной горячекатаный 50х4 (Лощ.=13,0 м)		0.040 т	
5	ГОСТ 52544-2006	Сталь арматурная Ø8-А500С (L = 250 мм)	25,0	0.0001 т	0.0025 т
6		Доска Δ50мм		0.28 м3	

Примечание:

- Бетонные конструкции армировать сварной сеткой из арматуры Ø6 мм с ячейей 150х150 мм.
- Металлическое обрамление выполнить одновременно с бетонированием стен ямы.
- Анкера (поз. 5) приварить к обрамлению (поз.4) с шагом 500 мм.

Инв. №	Взам. инв. №
Подл. и дата	
Инв. № подл.	

						1202-03-03/ СО			
						ООО "Иркутскэнергосбыт", Саянское отделение			
Изм.	Кол.уч	Лист	№ док.	Подп.	Дата	Гараж производственного автотранспорта	Стадия	Лист	Листов
Разработал:	Тарков А.В.						ТУ	7	7
Проверил:	Ополев Н.В.					Смотровая яма	ООО "Иркутскэнергосбыт"		
Утверждаю:	Герасименко О.Н.								



# ООО "Иркутскэнергобыт"

## Технические условия

1202-03-03/ СО

на комплекс строительно-монтажных работ  
для ввода в эксплуатацию объекта:

Гараж (закрытая стоянка) производственного автотранспорта  
на 5-ть автомобилей Саянского отделения.

Раздел ОПС.

Иркутск 2021 г.

Инв. № подл.	
Подп. и дата	
Взам. инв. №	

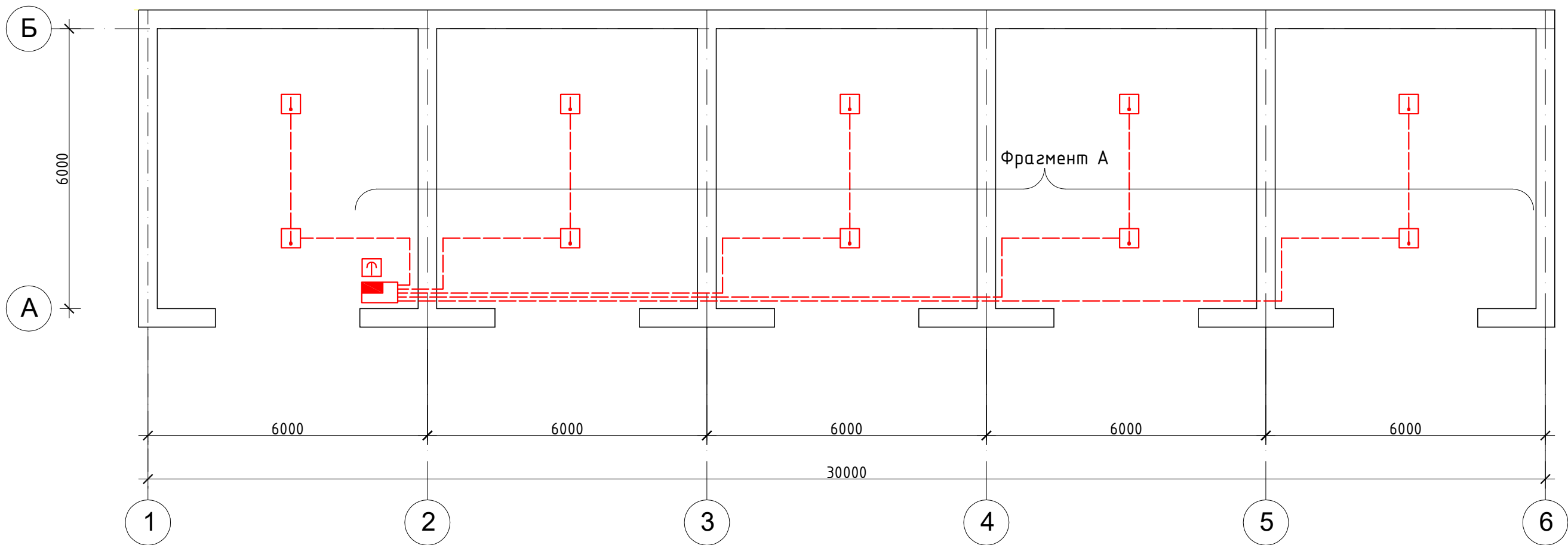
Состав проекта			
№ тома	Обозначение	Наименование	Примечание
1	АС	Архитектурно-строительные решения	
2	Э	Электроснабжение	
3	ОПС	Охранно пожарная сигнализация	

Ведомость рабочих чертежей комплекта		
Лист	Наименование	Примечание
1	2	3
1	Ведомость чертежей. Пояснительная записка.	Э
2	Схема пожарной сигнализации	Э
3	Схема охранной сигнализации	Э
4	Система оповещения.	Э
5	Ведомость объемов работ (отдельное приложение)	Э

						1202-03-03/ТУ -ОПС			
						000 "Иркутскэнергообьт", Саянское отделение			
Изм.	Кол.уч.	Лист	№ док.	Подп.	Дата	Гараж производственного автотранспорта	Стадия	Лист	Листов
Разработал:	Тарков А.В.						Р	1	4
Проверил:	Ополев Н.В.					Схема пожарной сигнализации	000 "Иркутскэнергообьт"		
Утверждаю:	Герасименко О.Н.								

Инв. № подл.	
Подп. и дата	
Взам. инв. №	

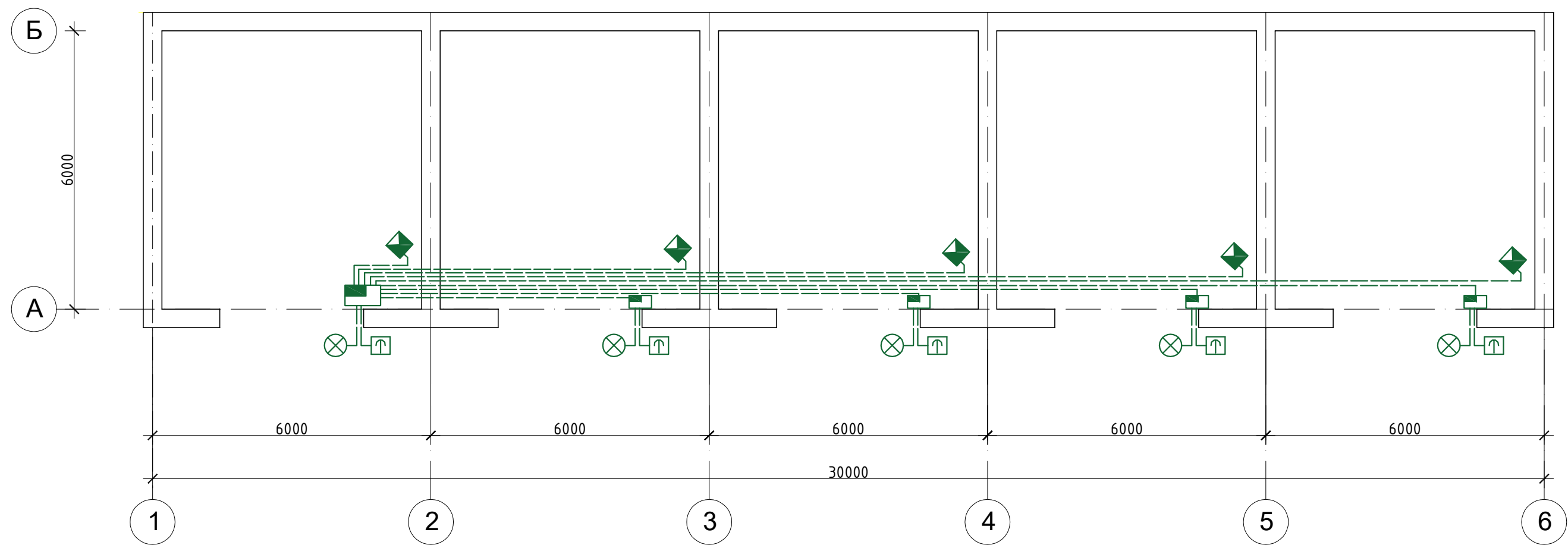
Схема ПС



- Примечания:
- По всей длине поверхности строительных конструкций (Фрагмент А) на отм.+2.500 (ребро плиты перекрытия) установить кабельный канал сечением 60х20 для прокладки кабелей систем ОПС.
  - Участки кабельной сети от датчиков до стены по оси А выполнить открыто, по поверхности потолка (ребристые панели перекрытия)

						1202-03-03/ТУ -ОПС			
						000 "Иркутскэнергосбыт", Саянское отделение			
Изм.	Кол.уч	Лист	№ док.	Подп.	Дата	Гараж производственного автотранспорта	Стадия	Лист	Листов
Разработал:	Тарков А.В.						Р	2	4
Проверил:	Ополев Н.В.								
						Схема пожарной сигнализации	000 "Иркутскэнергосбыт"		
Утверждаю:	Герасименко О.Н.								

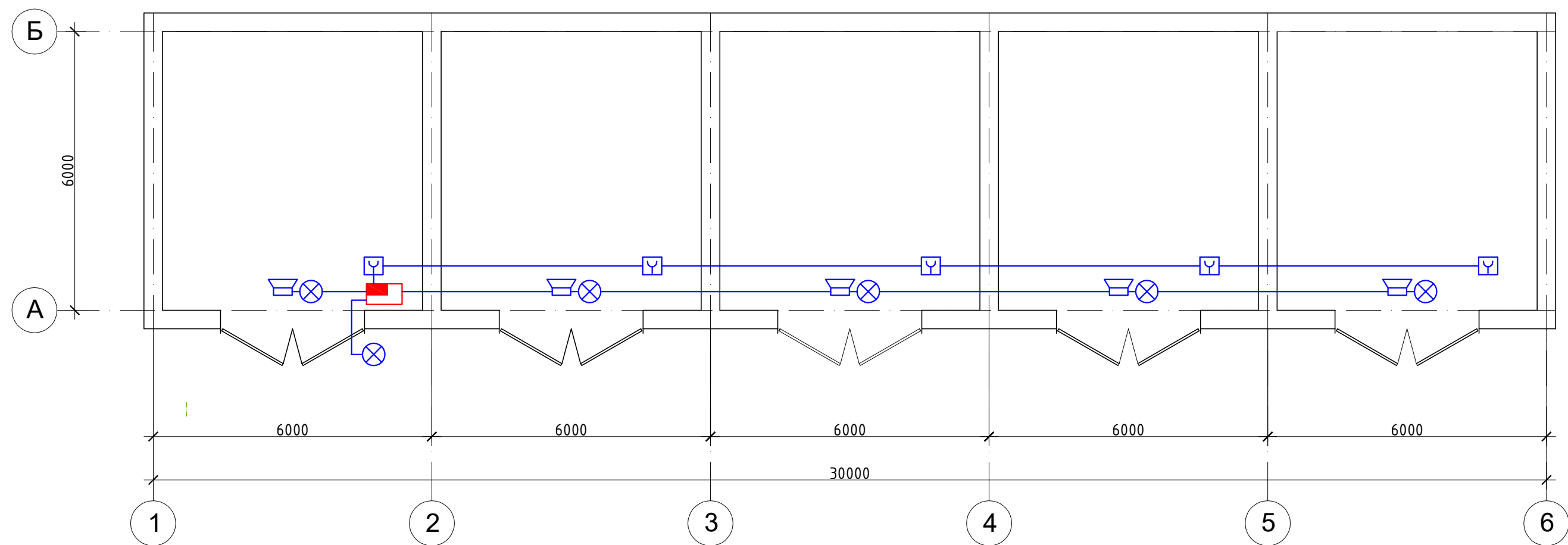
Схема ОС



Взам. инв. №	
Подл. и дата	
Инв. № подл.	

						1202-03-03/ТУ -ОПС			
						000 "Иркутскэнергосбыт", Саянское отделение			
Изм.	Кол.уч	Лист	№ док.	Подп.	Дата	Гараж производственного автотранспорта	Стадия	Лист	Листов
Разработал:	Тарков А.В.						Р	3	4
Проверил:	Ополев Н.В.					Схема охранной сигнализации	000 "Иркутскэнергосбыт"		
Утверждаю:	Герасименко О.Н.								

Схема оповещения



Инв. № подл.	Подл. и дата	Взам. инв. №

						1202-03-03/ТУ -ОПС			
						000 "Иркутскэнерго", Саянское отделение			
Изм.	Кол.уч	Лист	№ док.	Подп.	Дата	Гараж производственного автотранспорта	Стадия	Лист	Листов
Разработал:	Тарков А.В.						Р	4	4
Проверил:	Ополев Н.В.								
						Система оповещения.	000 "Иркутскэнерго"		
Утверждаю:	Герасименко О.Н.								

# ООО "Иркутскэнергобыт"

## Технические условия

1202-03-03/ СО

на комплекс строительно-монтажных работ  
для ввода в эксплуатацию объекта:

Гараж (закрытая стоянка) производственного автотранспорта  
на 5-ть автомобилей Саянского отделения.

Раздел Э.

Иркутск 2021 г.

Взам. инв. №	
Подп. и дата	
Инв. № подл.	

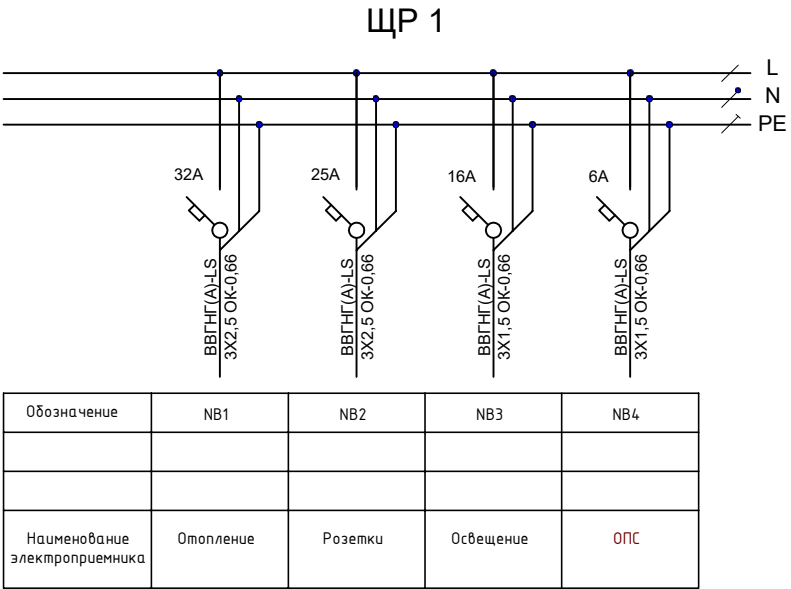
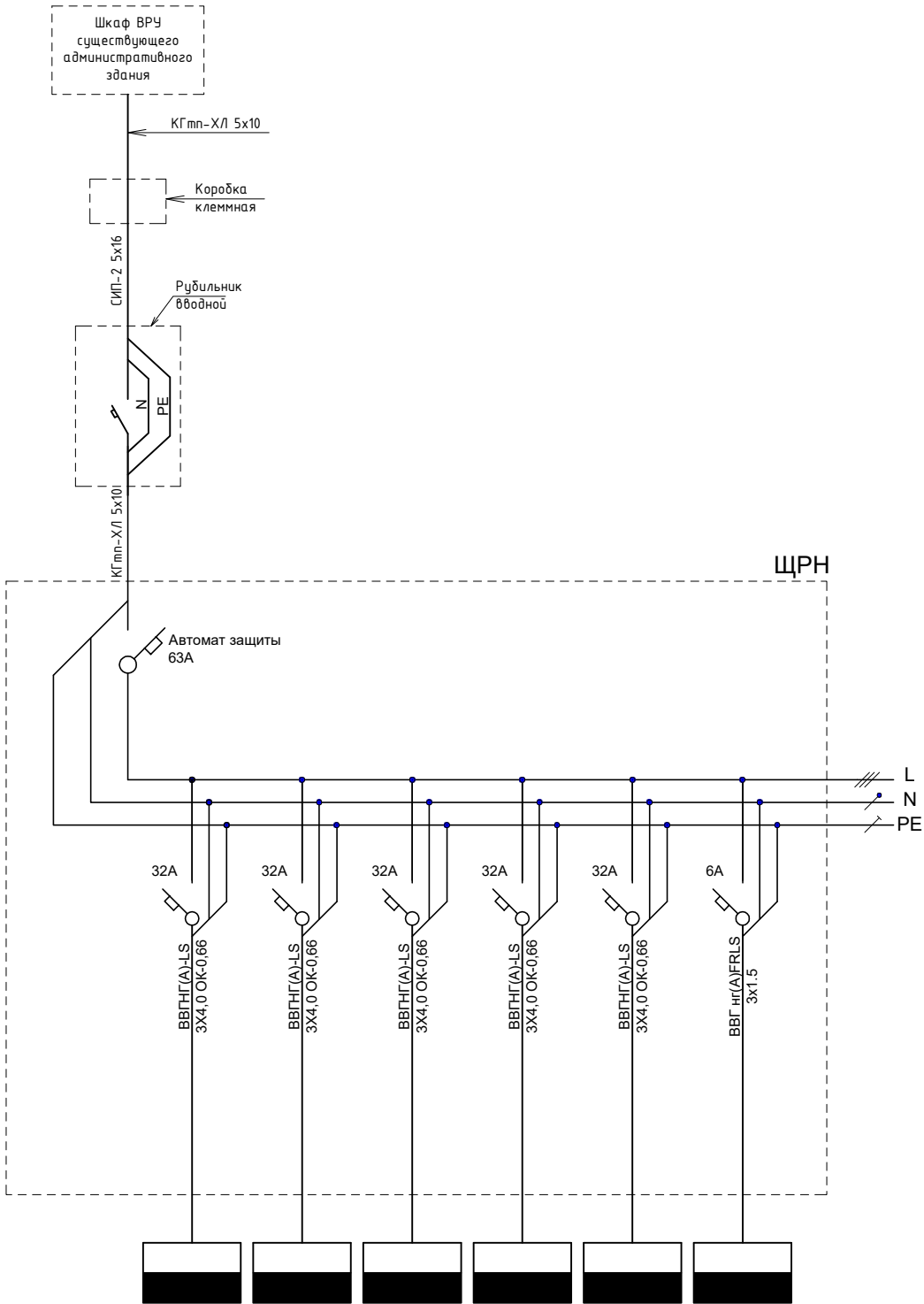
Состав проекта			
№ тома	Обозначение	Наименование	Примечание
1	АС	Архитектурно-строительные решения	
2	Э	Электроснабжение	
3	ОПС	Охранно пожарная сигнализация	

Ведомость рабочих чертежей комплекта		
Лист	Наименование	Примечание
1	2	3
1	Ведомость чертежей. Пояснительная записка.	Э
2	Схема принципиальная	Э
3	План силовой сети	Э
4	План установки силовых розеток	Э
5	План установки светильников	Э
6	Спецификация (начало)	Э
7	Спецификация (окончание)	Э
8	Ведомость объемов работ (отдельное приложение)	

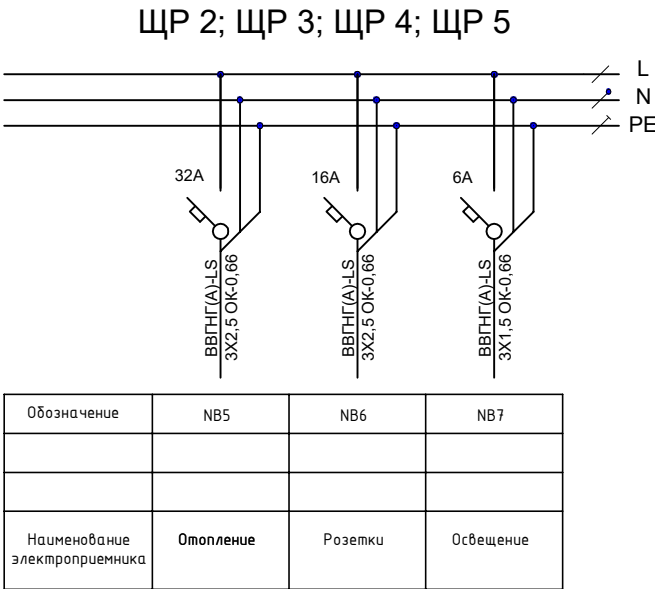
Пояснительная записка									
1.1. Исходные данные Настоящий раздел раздел технических условий составлен для устройства внутренних систем электроснабжения объекта: "Гараж производственного автотранспорта", расположенного по адресу: Иркутская обл., г.Саянск, мкр. "Мирный", 30. Точка присоединения: Вводное распределительное устройства Административного здания. Техническими условиями предусмотрено создание следующих электрических систем: - силовое электроснабжение, в том числе для организации электрического отопления; - электроосвещение. - электроснабжение – 36 в. Применяемое электрооборудование и материалы должны соответствовать требованиям государственных стандартов или техническим условиям на их изготовление.									
Настоящий раздел разработан на основе следующих нормативных документов: - Правила устройства электроустановок ПУЭ (изд.6,7); - Инструкции заводов-изготовителей по монтажу и эксплуатации электрооборудования; - Строительные нормы и правила СНиП 3.05.06-85 «Электротехнические устройства»; - СП31-110-2003 «Проектирование и монтаж электроустановок жилых и общественных зданий»;									
Электрооборудование и материалы должны быть стойкими к воздействию окружающей среды или должны быть защищены от этого воздействия.									
						1202-03-03/ТУ -Э			
						000 "Иркутскэнергосбыт", Саянское отделение			
Изм.	Кол.уч.	Лист	№ док.	Подп.	Дата	Закрытая автомобильная стоянка	Стадия	Лист	Листов
Разработал:	Тарков А.В.						Р	1	7
Проверил:	Ополев Н.В.					Ведомость чертежей	000 "Иркутскэнергосбыт"		
Утверждаю:	Герасименко О.Н.								

Взам.инв №	
Подп. и дата	
Инв.№ подл.	

Данные питающей сети		
Щит учета	Маркировка	тип
	Коммутационная аппаратура Мп/ly	
Щит распредел.	Маркировка	тип
	Коммутационная аппаратура Мп/ly	
Групповая сеть	Марка сечение № и длин кабеля	
	Марка сечение № и длин кабеля	
	Коммутационная аппаратура Мп/ly	
Электроприемник	Условное изображение	
	Маркировка	
	Обозначение	
	Мощность, кВт	
	Ток ном/пуск, А	
	Условное изображение	



Обозначение	NB1	NB2	NB3	NB4
Наименование электроприемника	Отопление	Розетки	Освещение	ОПС

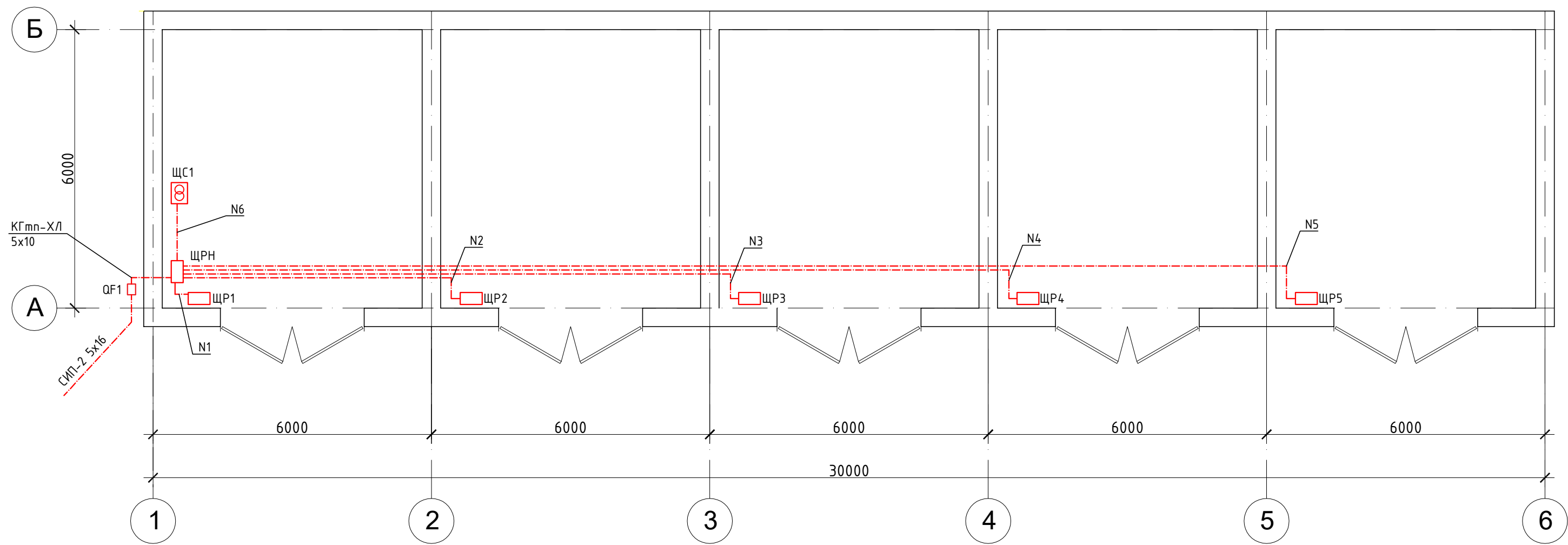


Обозначение	NB5	NB6	NB7
Наименование электроприемника	Отопление	Розетки	Освещение

						1202-03-03/ТУ -Э			
						000 "Иркутскэнергосбыт", Саянское отделение			
Изм.	Коп.уч.	Лист.	№ док.	Подп.	Дата	Закрытая автомобильная стоянка	Стадия	Лист	Листов
Разработал:	Тарков А.В.						Р	2	7
Проверил:	Ополев Н.В.					Схема принципиальная	000 "Иркутскэнергосбыт"		
Утверждаю:	Герасименко О.Н.								



План силовой сети

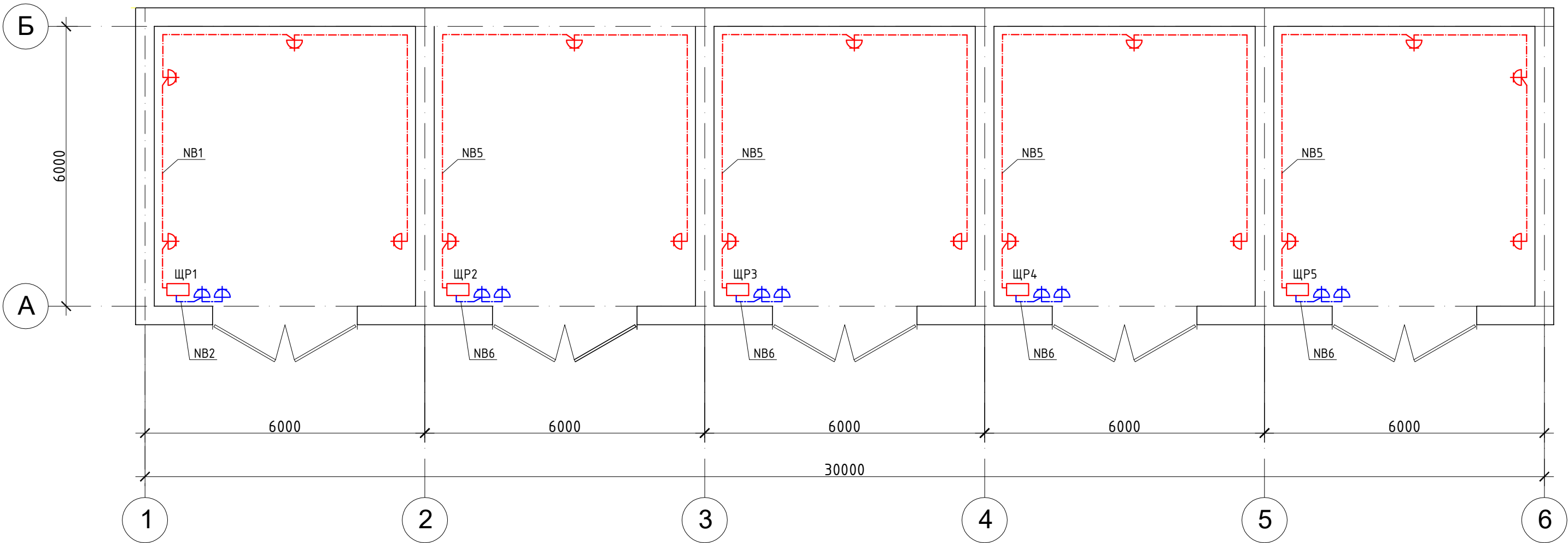


Примечания:

1. Прокладку электрических кабелей от ЩРН до ЩР1 – ЩР5 выполнить в пространстве кровли, в металло рукаве, установленном по строительным конструкциям.
2. Прокладку электрических кабелей от ЩР1 – ЩР5 до потребителей выполнить в кабель канале:
  - горизонтальные участки кабель каналов установить на отм. 2,1 м от уровня пола сечение 60x20мм
  - для вертикальных участков (спуски к розеткам) использовать кабель канал 20x16 мм

						1202-03-03/ТУ -Э			
						ООО "Иркутскэнергосбыт", Саянское отделение			
Изм.	Кол.уч	Лист	№док.	Подп.	Дата				
Разработал:	Тарков А.В.					Закрытая автомобильная стоянка	Стадия	Лист	Листов
Проверил:	Ополев Н.В.						ТУ	3	7
						План силовой сети	ООО "Иркутскэнергосбыт"		
Утверждаю:	Герасименко О.Н.								

## План установки силовых розеток

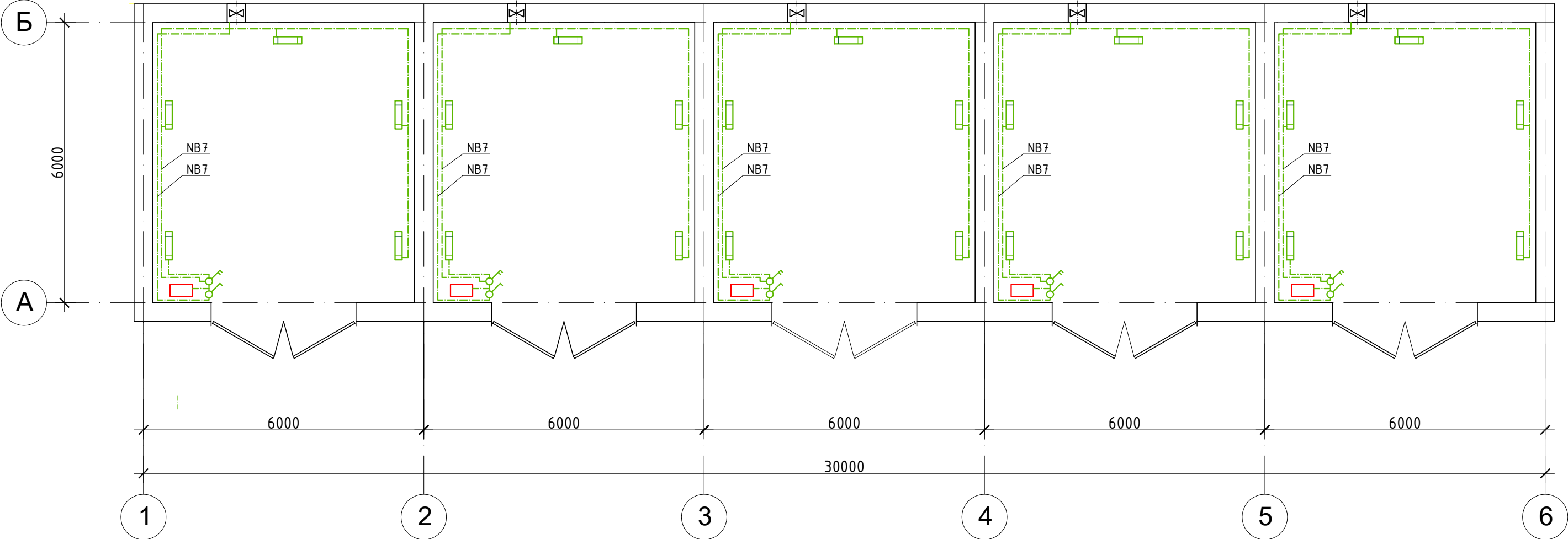


Примечания:

1. Прокладку электрических кабелей от ЩР1 – ЩР5 до потребителей выполнить в кабель канале:
  - горизонтальные участки кабель каналов установить на отм. 2,1 м от уровня пола сечение 60х20мм
  - для вертикальных участков (спуски к розеткам) использовать кабель канал 20х16 мм
- 2.

						1202-03-03/ТУ -З			
						000 "Иркутскэнергосбыт", Саянское отделение			
Изм.	Кол.уч.	Лист	№ док.	Подп.	Дата				
Разработал:		Тарков А.В.				Закрытая автомобильная стоянка	Стадия	Лист	Листов
Проверил:		Ополев Н.В.					Р	З	7
						План установки силовых розеток	000 "Иркутскэнергосбыт"		
Утверждаю:		Герасименко О.Н.							

План установки светильников



Инв. № подл.	Подл. и дата	Взам. инв. №

						1202-03-03/ТУ -Э			
						000 "Иркутскэнергосбыт", Саянское отделение			
Изм.	Кол.уч	Лист	№ док.	Подп.	Дата	Закрытая автомобильная стоянка	Стадия	Лист	Листов
Разработал:	Тарков А.В.						Р	3	7
Проверил:	Ополев Н.В.								
						План установки светильников	000 "Иркутскэнергосбыт"		
Утверждаю:	Герасименко О.Н.								

[illegible]

Инв. № подл.	Подп. и дата	Взам. инв. №

Поз.	Наименование и технические характеристики	Тип, марка	Код оборудования, изделия, материала	Завод изготовитель	Ед.изм	Колич.	Масса ед. кг	Примечание
	<u>Кабельная продукция</u>							
	Кабель	СИП-2 5х16			м.	65,00		
	Кабель	КГмп-Х/Л 5х16			м.	9,00		
	Кабель силовой	ВВГнг 3х4,0 LS-0.66			шт.	85,00		
	Кабель силовой	ВВГнг 3х2.5 LS-0.66			шт.	140,00		
	Кабель силовой	ВВГнг 3х1.5 LS-0.66			шт.	90,00		
	<u>Электромонтажные изделия</u>							
	Крепление фасадное КФК15-57.6	КФК15-57.6			шт.	15.00		
	Крюк GHP-16	GHP-16			шт.	2.00		
	Зажим анкерный для СИП	RPA			шт.	2.00		
	Коробка клеммная	У-614 А У2 IP65			шт.	1,0		
	<u>Материалы</u>							
	Кабельный канал 60х20	DKS			шт.	90,00		
	Кабельный канал 20х16				шт.	40.00		
	Коробка разветвительная				шт.	12,00		
	Выключатель 2-клавишный наружной установки				шт.	5,00		
	Выключатель 1-клавишный наружной установки				шт.	5,00		
	Розетка одностная наружной установки				шт.	17,00		
	Розетка двухместная наружной установки				шт.	5,00		
	Светильник светодиодный настенной установки	Флатлайт-Про-25-40X			шт.	25.00		
	Светильник светодиодный, аварийный, аккумуляторный	Skat LT 301300 Led Li-ion			шт.	20,00		
	Металлорукав FORTISFLEX P3-Ц 20	FORTISFLEX P3-Ц 20			шт.	94,00		

Изм. Кол.уч Лист №док. Подп. Дата

Разработал: Ополев Н.В.

Проверил: Тарков А.В.

Утверждаю: Герасименко О.Н.

1202-03-03/ТУ -Э

ООО "Иркутскэнергосбыт", Саянское отделение

Закрытая автомобильная стоянка

Спецификация материалов.  
(окончание)

Стадия

Р

Лист

7

Листов

7

ООО "Иркутскэнергосбыт"

**Ведомость объемов работ.**

Объект: Комплекс строительно-монтажных работ для ввода в эксплуатацию объекта - Гараж (закрытая стоянка) производственного автотранспорта на 5 автомобилей Саянского отделения

Адрес объекта: Иркутская обл., г.Саянск, мкр. "Мирный", 30

	Наименование работ	Ед. изм	Кол-во	Демонтируемый материал				Потребность в основных материалах			
				Наименование	Ед. изм.	Кол-во	Использование	Наименование	Ед. изм.	Кол-во	Поставщик
1	2	3	4	5	6	7	8	9	10	11	12
	<b>1. Демонтажные работы</b>										
1	Демонтаж стропильной кровли с покрытием металлическими листами	м2	246,00	НС35-1000-0.7	м2	178,60	Повторное использов.				
				Пиломатериал	м3	5,00	Строит. Мусор				
2	Демонтаж утеплителя и паронизации кровли	м2	180,00	Изолер	м3	18,00	Строит. Мусор				
				Толь	м2	180,00	Строит. Мусор				
3	Пробивка отверстий размером 150х150мм в бетонных стенах толщиной 400 мм	шт	5,00	Лом бетона	м3	0,05	Строит. Мусор				
	<b>Строительные работы</b>										
	<b>Отмостка</b>										
1	Разработка грунта вручную (грунт 2 группы) с погрузкой в самосвал	м3	9,24								Подрядчик
2	Вывозка грунта 2 группы на расстояние 15 км	т	16,63								Подрядчик
3	Устройство основания под отмостку из ГПС толщ. 150мм	м2	35,20					Песчано гравийная смесь	м3	5,28	Подрядчик
4	Устройство отмостки из бетона В 20 (М 250) толщ. 150мм	м3	35,20					Бетон В20	м3	5,28	Подрядчик
	<b>Кровля</b>										
5	Устройство кирпичных столбиков (14 шт.)	м3	0,49					Кирпич глиняный обыкновенный	тыс.шт	0,20	Подрядчик
								Р-р цементно-песчаный М25	м3	0,11	Подрядчик
6.	Устройство прокладочной гидроизоляции рулонными материалами в один слой насухо (места соприкосновения деревянных конструкций с бетонной (кирпичной) поверхностью)	м2	15,00					Рубероид	м2	16,50	Подрядчик
7	Устройство стропильных конструкций чердачной кровли из пиломатериалов	м3	7,66					Брус 100х150	м3	2,55	Подрядчик
								Доска 180х50	м3	3,11	Подрядчик
								Доска 120х50	м3	2,00	Подрядчик
8	Обшивка свесов с острожкой досок	м2	50,00					Доска толщ. 25мм, строганая	м3	1,25	Подрядчик
9	Скраска деревянных поверхностей (Обшивка свесов)	м2	50,00					Эмаль ПФ115. Цвет серый.	кг		Подрядчик
10	Устройство фронтонов и обшивка фронтонов профлистом по деревянному каркасу	м2	62,90					Профлист НС 21 толщ.0,5	м2	75,00	Подрядчик
								Доска 120х50	м3	1,00	Подрядчик
								Обрешетка 100х50	м3	3,20	Подрядчик
11	Устройство кровли	м2	260,40					Профлист НС35-1000-0.7	м2	178,60	Повторное использов.
								Профлист НС35-1000-0.7	м2	139,09	Подрядчик

1	Наименование работ	Ед. изм	Кол-во	Демонтируемый материал				Потребность в основных материалах			
				Наименование	Ед. изм.	Кол-во	Использование	Наименование	Ед. изм.	Кол-во	Поставщик
1	2	3	4	5	6	7	8	9	10	11	12
12	Устройство люков для входа на чердак с деревянным каркасом и обшивкой профлистом Размер: 0,7х0,9 м	шт	2,00					Доска 100х50	м3	0,01	Подрядчик
								Профлист НС 21 толщ.0,5	м2	1,26	Подрядчик
								Петля дверная накладная	шт	4,00	Подрядчик
								Проушины для замка навесного	шт	4,00	Подрядчик
								Замок навесной	шт	2,00	Подрядчик
13	Обработка стропильных конструкций огнезащитным составом	м2	600,00					Состав огнезащитный "Пирилакс"	кг	172,80	Подрядчик
14	Укладка слоя паронизолции по ж/б покрытию насухо	м2	180,00					Изоспан тип С	м2	201,60	Подрядчик
15	Укладка слоя теплоизоляции толщ. 100 мм	м2	180,00					Плиты из минеральной ваты полужесткие м 150 – ГОСТ 9573-2012 (Аналог Технониколь) толщиной 50 мм в 2 слоя	м2	367,20	Подрядчик
16	Устройство на чердаке ходовых трапов из досок толщ.30 мм	м2	42,00					Доска толщ. 40мм	м3	0,504	Подрядчик
	<b>Фасадные работы</b>										
17	Устройство навесного фасада	м2	143,00					Крепление стеновое АРП 50х50х50	шт	630,00	Подрядчик
								Терморазрыв 50х50х2	шт	630,00	Подрядчик
								Дюбель фасадный 10х100	шт	630,00	Подрядчик
								Профиль горизонтальный АРГО 40х40х1,2	м пог	252,00	Подрядчик
								Профлист НС 21 толщ.0,5	м2	168,74	Подрядчик
								Уголок внешний из оцинкованной стали окрашенный полимерным составом 100х100х0,45	м пог	60,60	Подрядчик
								Откос из оцинкованной стали окрашенный полимерным составом 100х50 толщ.0,45	м пог	42,90	Подрядчик
								Заклепка вытяжная 4,0х10	тыс.шт	1,00	Подрядчик
18	Ремонт швов кладки из бетонных блоков	м шва	50,00					Пена монтажная	туб.	5,00	Подрядчик
19	Затирка бетонных поверхностей	100м2	0,87					Раствор цементно-песчаный	м3	0,44	Подрядчик
20	Окраска фасада ранее не окрашенного	100м2	0,87					Грунтовка глубокого проникновения	кг	3,49	Подрядчик
								Краска акриловая ТЕКС для фасадов и цоколей	т	0,0444	Подрядчик
21	Установка решеток жалюзийных регулируемых	шт	5,00					Решетка 200х200мм металлическая регулируемая	шт	5,00	Подрядчик
	<b>Пол</b>										
22	Разборка слоя бетонного основания пола толщ.150мм и устройство нового бетонного основания толщиной 150 мм	м2	10,08	Лом бетона	т	3,63		Бетон В20	м3	1,54	Подрядчик
23	Шлифовка бетонных покрытий	м2	168,00								Подрядчик
24	Обеспыливание	м2	168,00								Подрядчик
25	Устройство наливного пола из самовыравнивающихся, цементных смесей, толщиной до 50 мм	м2	168,00					Грунтовка ВОЛМА-Универсал	л	16,80	Подрядчик
								Базовая смесь Волма Ровнитель грубый	кг	1260,00	Подрядчик
								Грунт глубокого проникновения	л	16,80	Подрядчик
26	Огрунтовка и окраска поверхностей полов за 2 раза	м2	168,00					Полиуретановая эмаль для пола	кг	63,84	Подрядчик
	<b>Отделочные работы</b>										
27	Ремонт штукатурки внутренних стен по камню и бетону цементно-известковым раствором, площадью отдельных мест до 1 м2 толщиной слоя до 20 мм	м2	12,12	Лом штукатурки	т	0,39		Раствор цементно-песчаный	м3	0,266	Подрядчик
28	Ремонт цементно-песчаных откосов толщ.слоя 20мм	м2	11,70	Лом штукатурки	т	0,37		Раствор цементно-песчаный	м3	0,514	Подрядчик

1		Наименование работ	Ед. изм.	Кол-во	Демонтируемый материал				Потребность в основных материалах			
					Наименование	Ед. изм.	Кол-во	Использование	Наименование	Ед. изм.	Кол-во	Поставщик
1		2	3	4	5	6	7	8	9	10	11	12
29		Огрунтовка и окраска ребристых поверхностей потолков в/э составом с расчисткой старой краски до 10%	м2	168,00					Шпатлевка	кг	9,24	Подрядчик
									Грунт глубокого проникновения	кг	17,304	Подрядчик
									Краски водоземulsionные (латексные) Цвет белый.	кг	105,84	Подрядчик
30		Огрунтовка и улучшенная масляная окраска ранее окрашенных стен за два раза с расчисткой старой краски до 10%	м2	242,40					Шпатлевка	кг	81,60	Подрядчик
									Грунт глубокого проникновения	кг	24,97	Подрядчик
									Эмаль ПФ115. Цвет серый.	кг	48,965	Подрядчик
31		Огрунтовка и улучшенная окраска эмалевыми составами откосов	м2	11,70					Грунт глубокого проникновения	кг	1,205	Подрядчик
									Шпатлевка	кг	5,93	Подрядчик
									Эмаль ПФ115 Цвет белый.	кг	2,15	Подрядчик
		Смотровая яма										
32		Разборка бетонного основания пола толщ. 150 мм	м2	7,00	Лом бетона	т	2,52	Стронт. Мусор				Подрядчик
33		Разработка грунта вручную (грунт 2 группы) с погрузкой в самосвал	м3	13,86								Подрядчик
34		Вывозка грунта 2 группы на расстояние 15 км	т	24,95								Подрядчик
35		Устройство рулонной гидроизоляции бетонных стен	м2	35,00					Рулонная гидроизоляция фундамента типа "Технониколь Master"	м2	38,50	Подрядчик
36		Устройство бетонных стен и ступеней смотровой ямы	м3	5,51					Бетон В 20 (М 250)	м3	5,60	Подрядчик
									Сталь арматурная Ø6-B500C ГОСТ Р 52544-2006	т	0,105	Подрядчик
37		Устройство металлического обрамления	т	0,043					Уголок равнополочный стальной горячекатаный 50x4 ГОСТ 8509-93	т	0,042	Подрядчик
									Сталь арматурная Ø8-A500C ГОСТ Р 52544-2006	т	0,0025	Подрядчик
38		Затирка бетонных поверхностей	100м2	0,26					Раствор цементно-песчаный	м3	0,13	Подрядчик
39		Пропитка бетонных поверхностей смотровой ямы	м2	25,85					Грунт глубокого проникновения Бетон-контакт	кг	5,20	Подрядчик
40		Окраска уголка металлического	м2	2,60					Грунт-эмаль 3 в 1	кг	0,64	Подрядчик
41		Устройство настила смотровой ямы из досок толщ. 50мм. Острожка досок	м3	0,28					Доска Δ50мм	м3	0,294	Подрядчик
42		Окраска деревянного настила эмалевыми красками (окраска досок настила со всех сторон)	м2	12,00					Эмаль ПФ115	м2	2,34	Подрядчик
		Ворота										
43		Срезка стальных листов створок ворот (1500x2400) 10 шт.	м среза	78,00	Лист металлический толщ. 2мм	т	0,50	Повторное использов.				Подрядчик
44		Демонтаж утеплителя	м2	36,00	Изолвер	т	0,018	Стронт. Мусор				Подрядчик
45		Расчистка металлических поверхностей элементов ворот стальными щетками	м2	87,00								
46		Утепление створок ворот (Установка утеплителя) толщ. 50мм	м3	1,80					Жесткие базальтовые плиты. Технониколь толщ. 50 мм	м3	1,836	Подрядчик
47		Монтаж стальных листов створок ворот (1500x2400) 10 шт.	м2	36,00					Лист металлический толщ. 2мм	т	0,50	Повторное использов.
									Уголок равнополочный 20x20x2 (Лобн. = 93,0м)	т	0,052	Подрядчик
									Заклепка вытяжная 4,0x15	тыс.шт	1,00	Подрядчик
48		Окраска металлических створок и металлической рамы ворот эмалевым составом за два раза	м2	39,12					Грунт-эмаль 3 в 1	кг	10,68	Подрядчик



1	2	Наименование работ	Ед. изм.	Кол-во	Демонтируемый материал				Потребность в основных материалах			
					Наименование	Ед. изм.	Кол-во	Использование	Наименование	Ед. изм.	Кол-во	Поставщик
1		2	3	4	5	6	7	8	9	10	11	12
49		Установка уплотнителей в притворах ворот	м пог	66,00					Резиновые прокладки уплотнения для гаражных ворот	м пог	66,00	Подрядчик
									Клей типа "Момент"	туб.	3,00	Подрядчик
50		Смена замков гаражных ворот. Замки врезные	шт	5,00	Замок гаражный	шт	5,00	Строит. Мусор	Замок гаражный, врезной типа Гранит	шт	5,00	Подрядчик
		<b>3. Электротехнические работы</b>										
1		Демонтаж кабеля воздушной прокладки напряжением до 1 кВ	м пог	65,00	Кабель силовой	м пог	65,00					
2		Подвеска проводов самонесущих изолированных марки СИП-2 напряжением до 1 кВ	м пог	65,00					Провод СИП-2А 5х16	м пог	65,00	Подрядчик
									Крепление фасадное КФК15-57.6	шт	15,00	Подрядчик
									Крюк GHP-16	шт	2,00	Подрядчик
									Зажим анкерный для СИП	шт	2,00	Подрядчик
3		Демонтаж-монтаж рубильника вводного	шт	1,00	Рубильник вводной	шт	1,00	Повторное применение				
4		Монтаж коробки клеммной	шт	1,00					Коробка клеммная типа У-614 А У2 IP65	шт	1,00	Подрядчик
5		Пробивка отверстий диаметром 50 мм в ж/бетонных панелях перекрытия толщ.30 мм	шт	5,00								
6		Установка шкафов управления навесных.	шт	6,00					Щит модульный ЩРН-18 (400х300х120)	шт	1,00	Подрядчик
									Щит модульный ЩРН-9 (250х300х120)	шт	5,00	Подрядчик
									Автомат электрический 63А	шт	1,00	Подрядчик
									Автомат электрический 32А	шт	10,00	Подрядчик
									Автомат электрический 25А	шт	5,00	Подрядчик
									Автомат электрический 16А	шт	5,00	Подрядчик
									Автомат электрический 6А	шт	2,00	Подрядчик
									Шина фазовая PIN2 3ф 63А	шт	1,00	Подрядчик
									Шина фазовая PIN1 1ф 63А	шт	5,00	Подрядчик
									Шина нулевая	шт	12,00	Подрядчик
8		Монтаж ящика с понижающим трансформатором	шт	1,00					Ящик с понижающим трансформатором ЯТП 0,25 220/36v	шт	1,00	Подрядчик
9		Монтаж металлорукавов Ø20мм по строительным конструкциям	м пог	94,00					Металлорукав FORTISFLEX P3-Ц 20	м пог	94,00	Подрядчик
10		Затягивание провода в проложенные металлические рукава многожильного в общей оплетке, суммарное сечение: до 16 мм2	м пог	85,00					Кабель КГтп-ХЛ 4х10	м пог	9,00	Подрядчик
									Кабель ВВГнг(А)-LS 3Х4,0	м пог	85,00	Подрядчик
11		Установка кабельных каналов шириной до 40 мм	м пог	130,00					Кабель канал сечением 60х20	м пог	90,00	Подрядчик
									Кабель канал сечением 20х16	м пог	40,00	Подрядчик
									Коробка разветвительная ПВХ	шт	12,00	Подрядчик
12		Прокладка провода суммарное сечение: до 6 мм2 в кабель каналах	м пог	230,00					Кабель силовой ВВГнг-LS 3х2,5	м пог	140,00	Подрядчик
									Кабель силовой ВВГнг-LS 3х1,5	м пог	90,00	Подрядчик
13		Установка розеток штепсельных неутюпленного типа при открытой проводке	шт	22,00					Розетка на 1 пост	шт	17,00	Подрядчик
									Розетка на 2 поста	шт	5,00	Подрядчик
14		Установка выключателей двойных неутюпленного типа при открытой проводке	шт	5,00					Выключатель двухклавишный неутюпленного типа	шт	5,00	Подрядчик
15		Установка выключателей одинарных неутюпленного типа при открытой проводке	шт	5,00					Выключатель одноклавишный неутюпленного типа	шт	5,00	Подрядчик
16		Монтаж светильников на стену	шт	30,00					Светильник Флатлайт-Про-25-40X	шт	25,00	Подрядчик
									Светильник Skat LT 301300 Led Li-ion	шт	5,00	Подрядчик

		Наименование работ	Ед. изм.	Кол-во	Демонтируемый материал				Потребность в основных материалах			
					Наименование	Ед. изм.	Кол-во	Использование	Наименование	Ед. изм.	Кол-во	Поставщик
1		2	3	4	5	6	7	8	9	10	11	12
17		Монтаж вентиляторов	шт	5,00					Осевой вытяжной вентилятор с обратным клапаном ERA D 150 6C	шт	5,00	Подрядчик
18		Установка радиаторов электрических	шт	17,00					Конвектор настенный типа ЭВНБ-1,5 (1,5кВт/220В) окрашенный белый	шт	17,00	Подрядчик
		<b>Пусконаладочные работы</b>										
19		Измерение сопротивления изоляции мегаомметром: кабельных и других линий напряжением до 1 кВ	шт	23,00					Отчет		1,00	Подрядчик
20		Проверка наличия цепи между заземлителями и заземленными элементами	шт	23,00								
21		Замер полного сопротивления цепи "фаза-нуль"	шт	23,00								
		<b>4. Слаботочные системы</b>										
1		Пробивка отверстий Ø 50мм в кирпичных стенах, толщиной 400 мм	шт	4,00								
2		Установка кабель каналов шириной 60 мм	м пог	30,00					Кабельный канал 60x20	м	30,00	Подрядчик
3		Установка кабель каналов шириной 20 мм	м пог	20,00					Кабельный канал 20x16	м	20,00	Подрядчик
		<b>Охранная сигнализация</b>										
4		Приборы ПС приемно-контрольные, пусковые, концентратор: блок базовый на 10 лучей	шт.	1,00					Устройство оконечное объектовое приемно-контрольное Приток КОП-04 исп.02	шт.	1,00	Подрядчик
									АКБ 12В 7,0 А/ч	шт.	1,00	Подрядчик
									Антенна выносная для КОП-04	шт.	1,00	Подрядчик
5		Приборы приемно-контрольные сигнальные, концентратор: блок базовый на 10 лучей	шт.	1,00					Пульт выносной ПВ ПЛКОП (16)	шт.	1,00	Подрядчик
									Ключ Touch Memory	шт.	2,00	Подрядчик
6		Устройства промежуточные на количество лучей: 5	шт.	1,00					Приток МС-01	шт.	1,00	Подрядчик
7		Приборы ПС приемно-контрольные, пусковые, концентратор: блок базовый на 10 лучей	шт.	1,00					Приток А-КОП-05	шт.	5,00	Подрядчик
8		Аппарат (кнопка, ключ управления, замок электромагнитной блокировки, звуковой сигнал, сигнальная лампа) управления и	шт	5,00					Считыватель Touch Memory накладной	шт.	5,00	Подрядчик
									Ключ Touch Memory	шт.	10,00	Подрядчик
9		Монтаж устройств оптико-(фото)электрических	шт.	5,00					Извещатель охранный настенный объемный типа Астра 7	шт	5,00	Подрядчик
10		Монтаж оповещателей ПС автоматических: дымовой, фотозлектрический, радионизотопный, световой в нормальном исполнении	шт.	5,00					Оповещатель световой Маяк-12С	шт	5,00	Подрядчик
11		Прокладка кабеля или провода питания сечением: 6 мм2 в кабель канале	100 м кабеля	1,80					Кабель слаботочный для систем сигнализации CQR 4x0.5	м	170,00	Подрядчик
									Кабель ШВВП 3*0,75	м	10,00	Подрядчик
		<b>Пожарная сигнализация, оповещение</b>										
12		Приборы ПС приемно-контрольные, пусковые, концентратор: блок базовый на 10 лучей	шт.	1,00					БЛОК ПРИЕМНО-КОНТРОЛЬНЫЙ ОХРАННО-ПОЖАРНЫЙ СИГНАЛ-10	шт.	1,00	Подрядчик
13		Аппарат (кнопка, ключ управления, замок электромагнитной блокировки, звуковой сигнал, сигнальная лампа) управления и	шт	1,00					Считыватель Touch Memory накладной	шт.	1,00	Подрядчик
									Ключ Touch Memory	шт.	2,00	Подрядчик
									Блок питания РИП-12 исп 01	шт	1,00	Подрядчик
14		Установка блока питания	шт	1,00					Аккумулятор 17 а/ч 12в (кислотный стационарный, тип: С-1, СК-1)	шт	1,00	Подрядчик
15		Установка извещателей ПС тепловых	шт.	10,00					Извещатель ИП 114-5-А2	шт	10,00	Подрядчик
16		Установка извещателей ПС	шт.	5,00					Извещатель пожарный ручной ИПР-ЗСУ	шт	5,00	Подрядчик

	Наименование работ	Ед. изм	Кол-во	Демонтируемый материал				Потребность в основных материалах			
				Наименование	Ед. изм.	Кол-во	Использование	Наименование	Ед. изм.	Кол-во	Поставщик
1	2	3	4	5	6	7	8	9	10	11	12
17	Установка оповещателя звукового	шт.	5,00					СВИРЕЛЬ-12 ЗВУКОВОЙ ОПОВЕЩАТЕЛЬ	шт	5,00	Подрядчик
18	Установка оповещателя светозвукового	шт.	1,00					СВИРЕЛЬ-2 ИСП.03 СВЕТОЗВУКОВОЙ ОПОВЕЩАТЕЛЬ	шт	1,00	Подрядчик
19	Установка извещателя светового	шт.	5,00					Извещатель световой табло "Выход"	шт	5,00	Подрядчик
20	Прокладка кабеля или провода питания на провододержателях сечением: 6 мм2	100 м кабеля	0,40					Кабель FRLS 4x2x0,75	м	40,00	Подрядчик
21	Прокладка кабеля или провода питания сечением: 6 мм2 в кабель канале	100 м кабеля	1,40					Кабель FRLS 4x2x0,75	м	120,00	Подрядчик
								Кабель внутренней прокладки UTP 4 пары, Essential Nexans, Категория 5e	м	10,00	Подрядчик
								Кабель ПВВП 3*0,75	м	10,00	Подрядчик
5. Прочие работы											
1	Погрузка строительного мусора в автосамосвалы вручную	т	15,37								Подрядчик
2	Очистка помещений от строительного мусора	ти	15,37								Подрядчик
3	Погрузка строительного мусора в автосамосвалы и вывозка на расстояние до 15 км	ти	15,37								Подрядчик

Приказ от 04.08.2020 № 421/лр прил. 10 табл. 1 п.2 Производство работ осуществляется на территории действующего предприятия с наличием в зоне производства работ одного или нескольких из перечисленных ниже факторов:

- разветвленной сети транспортных и инженерных коммуникаций;
- стесненных условий для складирования материалов; Стесненность - 1,15.

Начальник ОКСиКР ООО "Иркутскэнергосбыт"  И.В. Онолев

Инженер ОКС и КР ООО "Иркутскэнергосбыт"  А.В. Тарков

Начальник Саянского отделения ООО "Иркутскэнергосбыт"  Ю.В. Голоперов